

FLER VÄGAR TILL EGNA HEM GENOM ETT SOCIALT SJÄLVBYGGERI



OCH PROFESSIONELLT STÖTTAT

ETT MODERNT EGNAHEMSBYGGANDE
- SÅ HÄR KAN DET GÅ TILL!
URBAN LUNCH TIME 16 MAJ



EGNAHEMSFABRIKEN ÄR EN STÖDJANDE
STRUKTUR OCH MÖTESPLATS...

...DÄR GRUPPER SOM HAR SVÅRT ATT
KOMMA IN PÅ BOSTADSMARKNADEN KAN
UTVECKLA OCH UPPFÖRA SMÅHUS FÖR
EGNA BEHOV GENOM EGET ARBETE.

EN VERKSAMHET I FÖRENINGSFORM

EGNAHEMSFABRIKEN
IDEELL FÖRENING

FÖRVALTAR OCH SPRIDER KONCEPTET
DRIVER SAMVERKAN OCH UTVECKLING



EGNAHEMSFABRIKEN TJÖRN
EKONOMISK FÖRENING

ANSTÄLLER OCH INVESTERAR
GENOMFÖR BYGGPROJEKT
STÖTTAR SJÄLVBYGGARE
ORDNAR MÖTEN MM



INITIATIVTAGARE



Svenska kyrkan 
TJÖRN

inobi
ANALYS → ARKITEKTUR

**RI
SE**



CHALMERS


FÖRENINGEN FÖR
BYGGEMENSKAPER

SV
**Studieförbundet
Vuxenskolan**

 **TJÖRNS**
kommun



MED STÖD FRÅN VINNOVA.

PROJEKTLEDARE

INITIATIVTAGARE



Svenska kyrkan 
TJÖRN

inobi
ANALYS → ARKITEKTUR

**RI.
SE**



CHALMERS


FÖRENINGEN FÖR
BYGEMENSKAPER



Studieförbundet
Vuxenskolan



TJÖRNS
kommun



BYGGBRIGADEN

MED STÖD FRÅN VINNOVA.

PROJEKTLEDARE



INITIATIVTAGARE



PERSONAL

MÅLBILD:

UNDER PROJEKTET ÄR DET **KONKRETA MÅLET** ATT BYGGA 20 MINDRE HUS, MEN OCKSÅ ATT BYGGA UPP EN SAMVERKAN OCH ORGANISATION SAMT EN FYSISK PLATS DÄR FLER HUS KAN BYGGAS EFTER PROJEKTETS SLUT.

YTTERLIGARE MÅLSÄTTNINGAR

- EN KANAL FÖR GAMLA TJÖRNBOR ATT HJÄLPA NYA TJÖRNBOR.



YTTERLIGARE MÅLSÄTTNINGAR

- EN KANAL FÖR GAMLA TJÖRNBOR ATT HJÄLPA NYA TJÖRNBOR.
- STÄRKA LOKALA SAMHÄLLSNÄTVERK OCH BYGGA BROAR MELLAN GRUPPER.



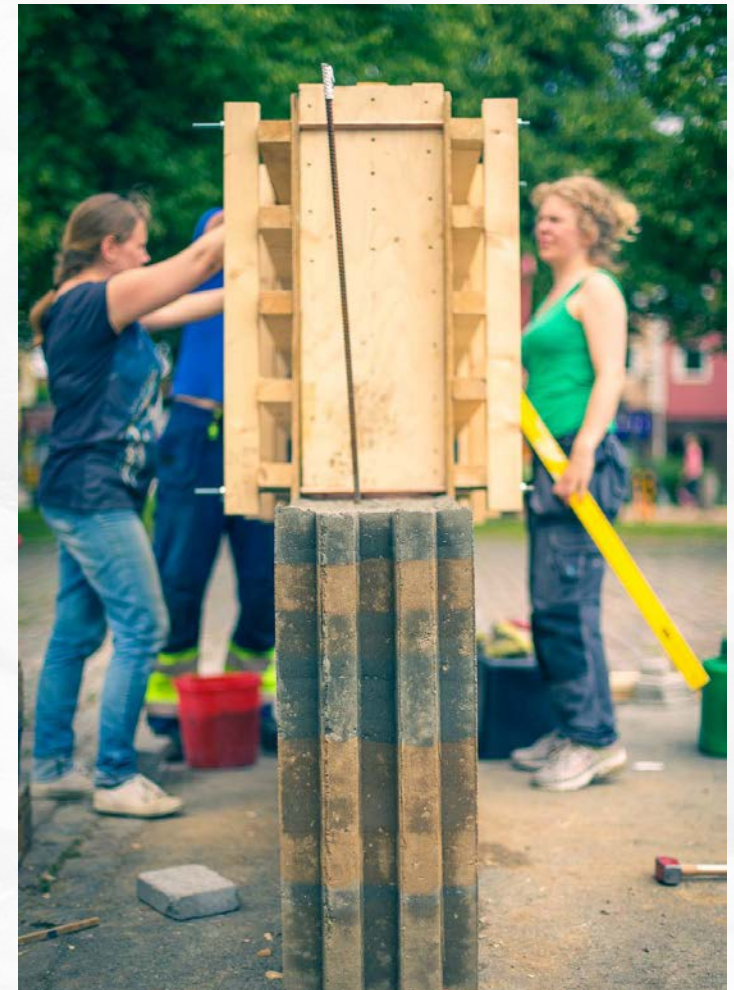
YTTERLIGARE MÅLSÄTTNINGAR

- EN **KANAL** FÖR GAMLA TJÖRNBOR ATT HJÄLPA NYA TJÖRNBOR.
- STÄRKA LOKALA SAMHÄLLSNÄTVERK OCH **BYGGA BROAR** MELLAN GRUPPER.
- BIDRA TILL LIVSKRAFTIG LOKAL EKONOMI OCH KULTUR.



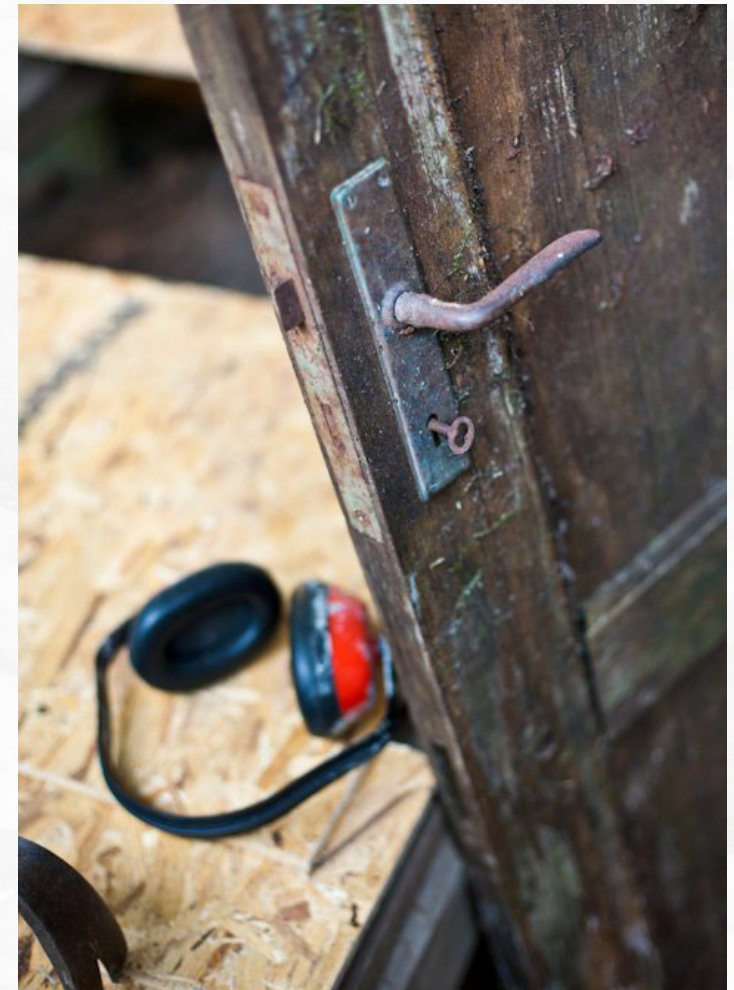
YTTERLIGARE MÅLSÄTTNINGAR

- EN **KANAL** FÖR GAMLA TJÖRNBOR ATT HJÄLPA NYA TJÖRNBOR.
- STÄRKA LOKALA SAMHÄLLSNÄTVERK OCH **BYGGA BROAR** MELLAN GRUPPER.
- BIDRA TILL LIVSKRAFTIG LOKAL EKONOMI OCH KULTUR.
- **ACCELERERA INNOVATIVA BYGGMETODER.**



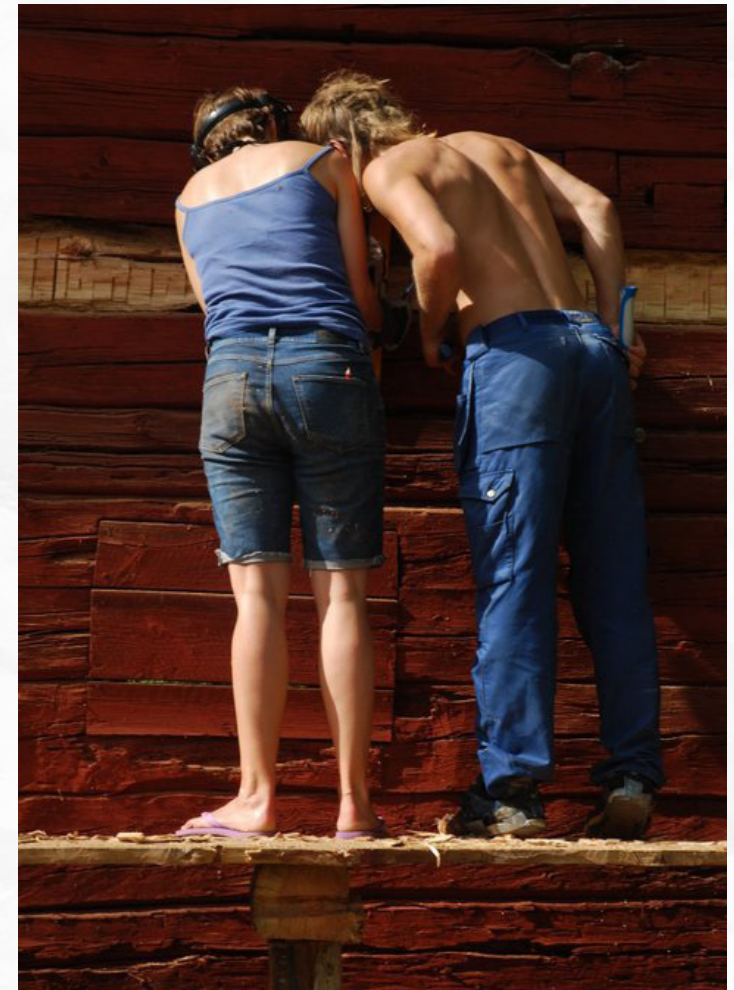
YTTERLIGARE MÅLSÄTTNINGAR

- EN **KANAL** FÖR GAMLA TJÖRNBOR ATT HJÄLPA NYA TJÖRNBOR.
- STÄRKA LOKALA SAMHÄLLSNÄTVERK OCH **BYGGA BROAR** MELLAN GRUPPER.
- BIDRA TILL LIVSKRAFTIG LOKAL EKONOMI OCH KULTUR.
- **ACCELERERA INNOVATIVA BYGGMETODER.**
- **CIRKULÄRA BYGGMETODER** - SAMLA IN OCH ÅTERBRUKA BYGGMATERIAL.



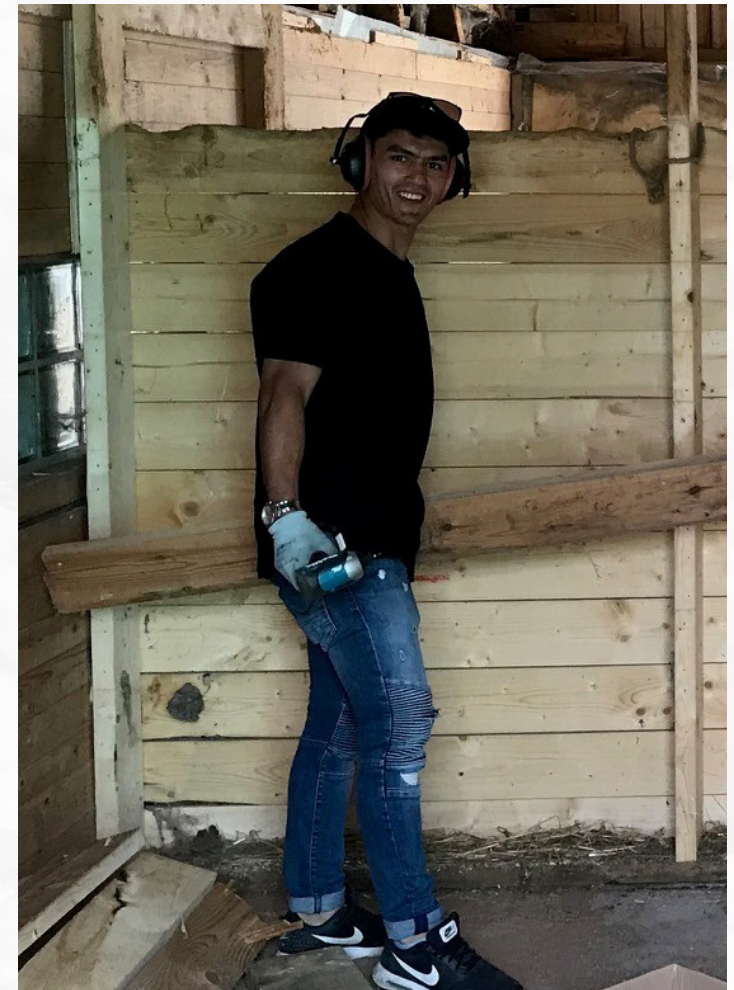
YTTERLIGARE MÅLSÄTTNINGAR

- EN **KANAL** FÖR GAMLA TJÖRNBOR ATT HJÄLPA NYA TJÖRNBOR.
- STÄRKA LOKALA SAMHÄLLSNÄTVERK OCH **BYGGA BROAR** MELLAN GRUPPER.
- BIDRA TILL LIVSKRAFTIG LOKAL EKONOMI OCH KULTUR.
- **ACCELERERA INNOVATIVA BYGGMETODER.**
- **CIRKULÄRA BYGGMETODER** - SAMLA IN OCH ÅTERBRUKA BYGGMATERIAL.
- UTVECKLING AV **SOCIALT BYGGANDE** OCH TILLSAMMANSBYGGE.



YTTERLIGARE MÅLSÄTTNINGAR

- EN **KANAL** FÖR GAMLA TJÖRNBOR ATT HJÄLPA NYA TJÖRNBOR.
- STÄRKA LOKALA SAMHÄLLSNÄTVERK OCH **BYGGA BROAR** MELLAN GRUPPER.
- BIDRA TILL LIVSKRAFTIG LOKAL EKONOMI OCH KULTUR.
- **ACCELERERA INNOVATIVA BYGGMETODER.**
- **CIRKULÄRA BYGGMETODER** - SAMLA IN OCH ÅTERBRUKA BYGGMATERIAL.
- UTVECKLING AV **SOCIALT BYGGANDE** OCH TILLSAMMANSBYGGE.
- UTBILDNING OCH ERFARENHET FÖR NYANLÄNDA OCH UNGDOMAR I ETT BRISTYRKE.



VARFÖR?



**VI MÅSTE
BYGGA MER!**

”Luftslott” i kommunerna – svaga hushåll utan bostäder

Bygg- och fastighetsbolagen tvivlar på kommunernas bostadsplaneringar. Planerna på hundratusentals nya bostäder är ”luftslott” utan förankring i verkligheten, uppger en av landets större koncerner.



VI MÅSTE
BYGGA RÄTT!

VI MÅSTE
BYGGA MER!

VI MÅSTE
BYGGA RÄTT!

HUR SKA VI
BYGGA?

ÄR DET MER
INDUSTRIELLT,
KOMMERSIELLT
OCH BYRÅKRATISERAT
BYGGANDE
SOM BEHÖVS?

... ELLER ETT MER
KULTURELLT,
SOCIALT
OCH DEMOKRATISKT
BYGGANDE?





NÄR BYGGANDE SKER SOCIALT SKAPAS VÄRDEN I FLERA DIMENSIONER:

SOCIALA MÖTEN OCH NYA VÄNSKAPER

SJÄLVFÖRTROENDE OCH SJÄLVKÄNSLA

ARBETSGEMENSKAP

PRAKTISK KUNSKAP OCH ERFARENHET

UTVECKLING AV LOKAL KULTUR

GLÄDJE, MUSIK OCH MAT

STARKARE LOKALSAMHÄLLE

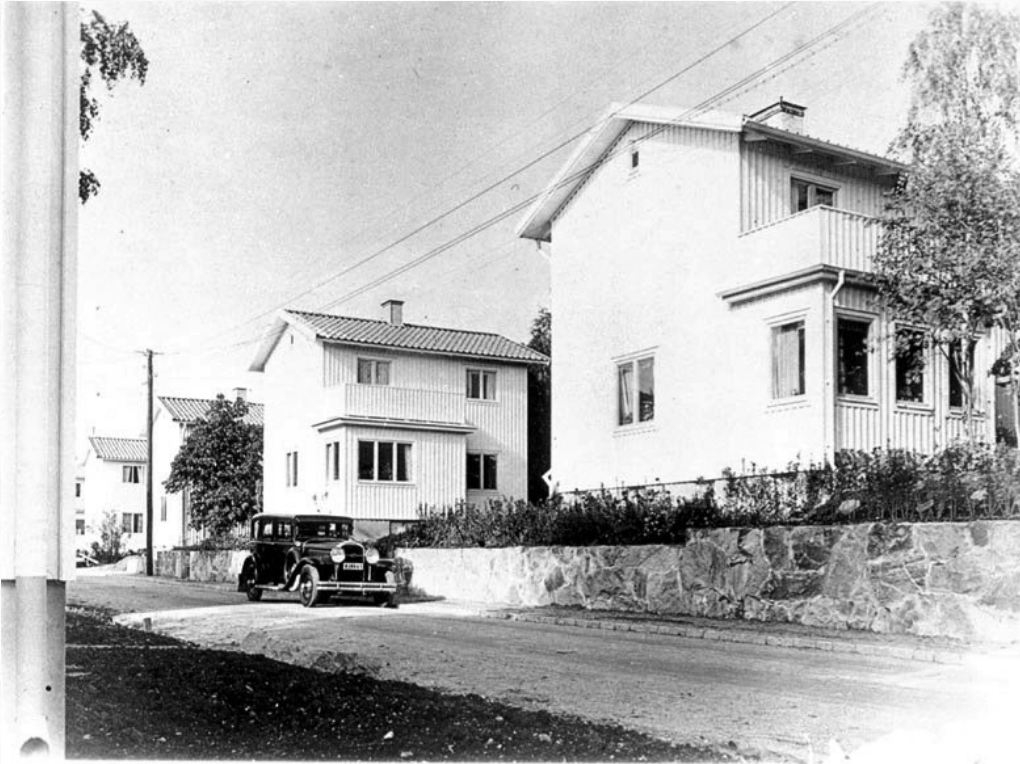
KOLLEKTIV PROBLEMLÖSNINGSKAPACITET



VEM KAN BYGGA SJÄLV?

SJÄLVBYGGERI ÄR INGET KONSTIGT, MEN SOM ALLT
ANNAT KRÄVER DET ETT SYSTEM RUNTOMKRING.

STOCKHOLMS FASTIGHETSKONTOR 1952:



”Verksamheten är grundad på självbyggeri. Den del av byggnadskostnaderna som ägaren har att satsa presteras i form av eget arbete. Resten täcks med lån.

Staden **lämnar ut marken mot tomträtt** samt ombesörjer, genom det **speciella organ inom fastighetsförvaltningen** som skapats för detta ändamål, Småstugebyrån, de administrativa frågorna jämte **kreditgivning** och **teknisk rådgivning** under byggnadstiden.

Sålunda **anskaffas och tillhandahålls på arbetsplatsen allt erforderligt material**, ordnas med hjälp för sådana detaljer, som måste utföras av **godkända entreprenörer**, såsom installation av elektricitet, gas och vatten, samt anställs **instruktörer** som har till uppgift att **övervaka arbetena** och biträda med utsättningar, mätningar och byggnadsinstruktion.”



HUSRESNING NORRA ÄNGBY, 30-TAL

I PRAKTISKA AVSEENDEN ÄR FÖRUTSÄTTNINGARNA BÄTTRE IDAG:

- MER EFFEKTIVA VERKTYG (INTE MINST FÖR TUNGA LYFT)
- STORT UTBUD AV BYGGMATERIAL.
- DIGITALA HJÄLPMEDEL FÖR PLANERING OCH DOKUMENTATION
- SNABBA LEVERANSER TILL BYGGPLATS
- TILLGÅNG TILL ALLA KUNSKAPER PÅ NÄTET



Allhallen i Holmsjö

Ideellt storjobb reser hall i Holmsjö

Publicerat lördag 9 februari 2013 kl 16.40



"Folk är väldigt engagerade"
(1:28 min)



Lars och Jenny Gärtner med sonen Viktor i vagn och Smulan utanför Allhallen. Foto: Carina Melin/Sveriges Radio.

Ett av Sveriges största ideella projekt pågår i Holmsjö norr om Karlskrona. Bygget av den nya allaktivitetshallen reser sig nu 14 meter över marken, och totalt är 140 personer i bygden engagerade.

Bybor bygger lägenheter ideellt



▶ 5 min

Här bygger byborna lägenheter ideellt Foto: SVT

Varje vardagskväll samlas ett gäng invånare i Klöverträsk för att bygga om en gammal förskola till lägenheter. Ett arbete som sker helt ideellt.



Lygnernbygden

HÖSTEN 2015...



REFUGEES
WELCOME

Människor har inte RÖTTER
utan FÖTTER

ÖPPNA
ARMAR
ÖPPNA
GRÄNSER

No One
Deserves To Be
A Refugee!

qöjlin

FRÅNGÅ
DUBLIN

FRI MIGRATION!



FYRA AKUTA BEHOV FÖR NYANLÄNDA:

- ATT HITTA EN BOSTAD
- ATT FÅ JOBB
- ATT BLI DELAKTIG I SAMHÄLLET
- ATT KUNNA ROTA SIG OCH BO KVAR

TJÖRNS KOMMUN

DIALOGWORKSHOP DECEMBER 2016



**Att skapa bostäder
för nyanlända och
unga genom att
utgå från platsen**

Sammanfattning av
dialogarbete december 2016

”Att skapa bostäder för **nyanlända
och unga** genom att utgå från platsen”

NYA MÖTESPLATSER VÄXER FRAM...

<https://vimeo.com/244885522>



MAT OCH PRAT

<https://youtu.be/MFhIa4JjR5k>



KÖRKORTSUTBILDNING

VÅREN 2017

NÄTVERKET MÖJLIGHETERNAS Ö FORMERAS

CIVILSAMHÄLLE I SAMVERKAN MED KOMMUN

HÖSTEN 2017

INNOVATIONSSTÖD FRÅN VINNOVA

VÅREN 2018

UPPBYGGNAD OCH IGÅNGSÄTTNING

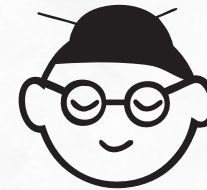
TRE GRUPPER MED LIKARTADE PROBLEM:



NYANLÄNDA



UNGDOMAR



ÄLDRE

VILL BO KVAR PÅ TJÖRN.
UTESTÄNGDA FRÅN BOSTADSMARKNADEN.

HUR SER VÅR STÖDJANDE
STRUKTUR UT?

VÅRA STÖDJANDE STRUKTURER:

BYGGSTÖD OCH PROJEKTHJÄLP



PROJEKTLOTS

Följer husbyggaren i hela projektet, bistår i:

- Organisera startmöte
- Genomgång checklista
- Upprättande av kontrollplan
- Kontakter med myndigheter
- Projektplan (tidplan) och kalkyl
- Kontakt med kreditgivare
- Upprättande av avtal och kontrakt
- anlåtande av underentreprenörer



PLATSCHEF

Övervakar alla pågående byggprojekt. Bevakar säkerhet och arbetsmiljö.

Bistår med rådgivning och hjälp med genomförande av kritiska och nya moment.

Hjälper till att lösa kluriga frågor, skaffa fram material och byggnadsdelar, tolka och bearbeta ritningar...



ARKITEKT

Bistår i:

- Utformning av hus (exteriör och planlösning)
- Upprättande av bygghandlingar (bygglovsritning) (upp till 20 timmar).

Vid större projekt behöver även konstruktionsritningar och systemritningar upprättas.



BYGGSTÖDJARE

Egnahemsfabrikens byggstödjare ger varje bygge fri tillgång till 1 timme extra byggstöd per kvm byggyta per månad.

Utöver detta kan projekt köpa mer stöd på timabsis.

VÅRA STÖDJANDE STRUKTURER:

BYGGSTÖD OCH PROJEKTHJÄLP



PROJEKTLOTS

Följer husbyggaren i hela projektet, bistår i:

- Organisera startmöte
- Genomgång checklista
- Upprättande av kontrollplan
- Kontakter med myndigheter
- Projektplan (tidplan) och kalkyl
- Kontakt med kreditgivare
- Upprättande av avtal och kontrakt
- anlåtande av underentreprenörer



PLATSCHEF

Övervakar alla pågående byggprojekt. Bevakar säkerhet och arbetsmiljö.

Bistår med rådgivning och hjälp med genomförande av kritiska och nya moment.

Hjälper till att lösa kluriga frågor, skaffa fram material och byggnadsdelar, tolka och bearbeta ritningar...



ARKITEKT

Bistår i:

- Utformning av hus (exteriör och planlösning)
- Upprättande av bygghandlingar (bygglovsritning) (upp till 20 timmar).

Vid större projekt behöver även konstruktionsritningar och systemritningar upprättas.



BYGGSTÖDJARE

Egnahemsfabrikens byggstödjare ger varje bygge fri tillgång till 1 timme extra byggstöd per kvm byggyta per månad.

Utöver detta kan projekt köpa mer stöd på timabsis.

VÅRA STÖDJANDE STRUKTURER:

BYGGSTÖD OCH PROJEKTHJÄLP



PROJEKTLOTS

Följer husbyggaren i hela projektet, bistår i:

- Organisera startmöte
- Genomgång checklista
- Upprättande av kontrollplan
- Kontakter med myndigheter
- Projektplan (tidplan) och kalkyl
- Kontakt med kreditgivare
- Upprättande av avtal och kontrakt
- anlåtande av underentreprenörer



PLATSCHEF

Övervakar alla pågående byggprojekt. Bevakar säkerhet och arbetsmiljö.

Bistår med rådgivning och hjälp med genomförande av kritiska och nya moment.

Hjälper till att lösa kluriga frågor, skaffa fram material och byggnadsdelar, tolka och bearbeta ritningar...

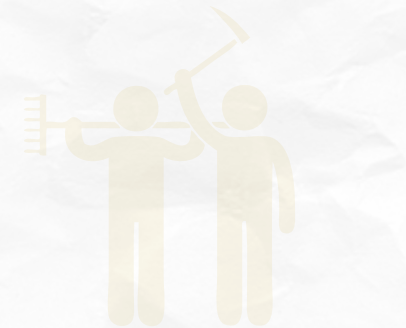


ARKITEKT

Bistår i:

- Utformning av hus (exteriör och planlösning)
- Upprättande av bygghandlingar (bygglovsritning) (upp till 20 timmar).

Vid större projekt behöver även konstruktionsritningar och systemritningar upprättas.



BYGGSTÖDJARE

Egnahemsfabrikens byggstödjare ger varje bygge fri tillgång till 1 timme extra byggstöd per kvm byggyta per månad.

Utöver detta kan projekt köpa mer stöd på timabsis.

VÅRA STÖDJANDE STRUKTURER:

BYGGSTÖD OCH PROJEKTHJÄLP



PROJEKTLOTS

Följer husbyggaren i hela projektet, bistår i:

- Organisera startmöte
- Genomgång checklista
- Upprättande av kontrollplan
- Kontakter med myndigheter
- Projektplan (tidplan) och kalkyl
- Kontakt med kreditgivare
- Upprättande av avtal och kontrakt
- anlåtande av underentreprenörer



PLATSCHEF

Övervakar alla pågående byggprojekt. Bevakar säkerhet och arbetsmiljö.

Bistår med rådgivning och hjälp med genomförande av kritiska och nya moment.

Hjälper till att lösa kluriga frågor, skaffa fram material och byggnadsdelar, tolka och bearbeta ritningar...



ARKITEKT

Bistår i:

- Utformning av hus (exteriör och planlösning)
- Upprättande av bygghandlingar (bygglovsritning) (upp till 20 timmar).

Vid större projekt behöver även konstruktionsritningar och systemritningar upprättas.



BYGGSTÖDJARE

Egnahemsfabrikens byggstödjare ger varje bygge fri tillgång till 1 timme extra byggstöd per kvm byggyta per månad.

Utöver detta kan projekt köpa mer stöd på timbasis.

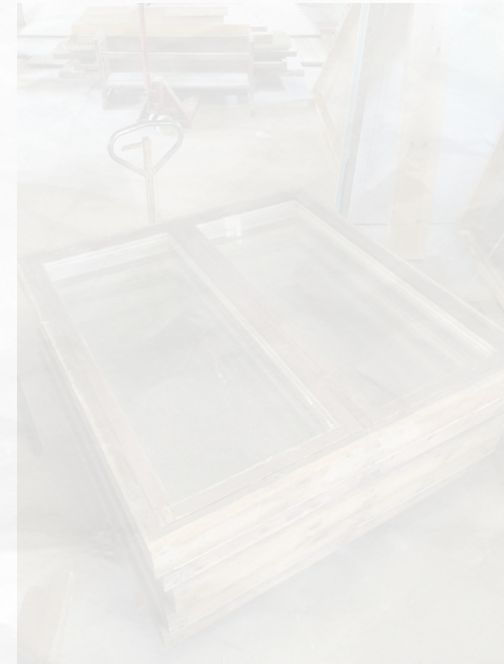
VÅRA STÖDJANDE STRUKTURER:

BYGGMATERIAL



MATERIAL

Materialbeställningar och leveranser till byggplats hanteras genom Egnahemsfabriken (byggare betalar materialkostnaden själv).



ÅTERBRUKADE BYGGNADSDELAR

- Insamling av byggnadsdelar via olika kanaler.
- Fri tillgång till samtliga insamlade återbrukade byggnadsdelar och byggmaterial inom Egnahemsfabriken.

VÅRA STÖDJANDE STRUKTURER:

BYGGMATERIAL



MATERIAL

Materialbeställningar och leveranser till byggplats hanteras genom Egnahemsfabriken (byggare betalar materialkostnaden själv).



ÅTERBRUKADE BYGGNADSDELAR

- Insamling av byggnadsdelar via olika kanaler.
- Fri tillgång till samtliga insamlade återbrukade byggnadsdelar och byggmaterial inom Egnahemsfabriken.

KÖK, VITVAROR, FÖNSTER,
DÖRRAR, BYGGMATERIAL?

INFO@EGNAHEMSFABRIKEN.SE

I PRIMA SKICK? VI HÄMTAR!

VÅRA STÖDJANDE STRUKTURER:

MASKINER OCH INFRASTRUKTUR



ARBETSGOLV OCH MÖTESPLATS

Klimatskyddad arbetsyta i fabriken i Svanvik för konstruktion av husdelar, element och volymer.



VERKTYG OCH MASKINER

Tillgång till våra maskiner och utrustning under de tider då fabriken är bemannad. Även möjlighet att kvittera ut maskiner och verktyg för användning på annan byggplats.

MOT HÖVINGSÅS

 EGNÄHEMSFABRIKEN

RV 169

PER JACOBSSON BYGGNADS AB

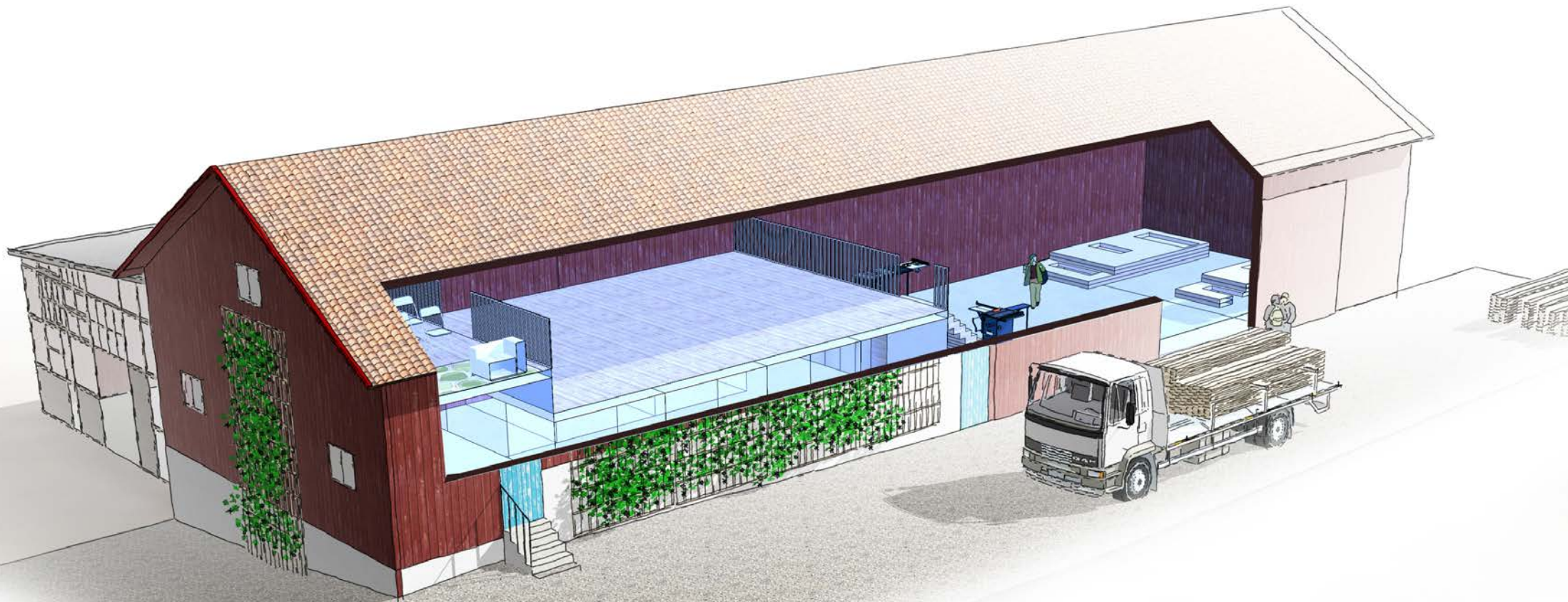
BUSS

SVANVIK VERKSAMHETSOMRÅDE

HANSSON O SÖNER ENTREPRENAD

MOT RÖNNÅNG





VÅRA STÖDJANDE STRUKTURER:

MASKINER OCH INFRASTRUKTUR



ARBETSGOLV OCH MÖTESPLATS

Klimatskyddad arbetsyta i fabriken i Svanvik för konstruktion av husdelar, element och volymer.



VERKTYG OCH MASKINER

Tillgång till våra maskiner och utrustning under de tider då fabriken är bemannad. Även möjlighet att kvittera ut maskiner och verktyg för användning på annan byggplats.

VÅRA STÖDJANDE STRUKTURER:

SÄKERHET



ARBETSKLÄDER SKYDDSUTRUSTNING

Möjlighet att nyttja våra arbetskläder och skyldighet att nyttja vår skyddsutrustning.



GRUNDLÄGGANDE SÄKERHETSUTBILDNING

Samtliga självbyggare i Egnahemsfabriken ges en introducerande säkerhetsutbildning i början av sitt projekt.



GRUPPFÖRSÄKRING

Alla självbyggare inom Egnahemsfabriken omfattas av vår grupp försäkring.

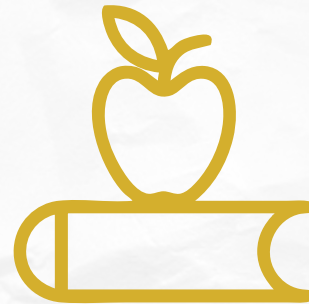
VÅRA STÖDJANDE STRUKTURER:

SÄKERHET



ARBETSKLÄDER SKYDDSUTRUSTNING

Möjlighet att nyttja våra arbetskläder och skyldighet att nyttja vår skyddsutrustning.



GRUNDLÄGGANDE SÄKERHETSUTBILDNING

Samtliga självbyggare i Egnahemsfabriken ges en introducerande säkerhetsutbildning i början av sitt projekt.



GRUPPFÖRSÄKRING

Alla självbyggare inom Egnahemsfabriken omfattas av vår grupp försäkring.

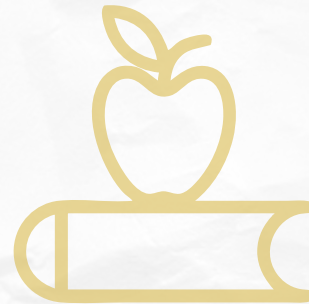
VÅRA STÖDJANDE STRUKTURER:

SÄKERHET



ARBETSKLÄDER SKYDDSUTRUSTNING

Möjlighet att nyttja våra arbetskläder och skyldighet att nyttja vår skyddsutrustning.



GRUNDLÄGGANDE SÄKERHETSUTBILDNING

Samtliga självbyggare i Egnahemsfabriken ges en introducerande säkerhetsutbildning i början av sitt projekt.



GRUPPFÖRSÄKRING

Alla självbyggare inom Egnahemsfabriken omfattas av vår grupp försäkring.

VÅRA STÖDJANDE STRUKTURER:

KUNSKAPER OCH ENGAGEMANG



DOKUMENTATION

Stöd med dokumentation,
uppföljningar och spridning
av erfarenheter



VOLONTÄRSTÖD OCH BYGGBRIGADER

Sist men inte minst har alla självbyggeriprojekt möjlighet att ta stöd av volontärer som även de kan nyttja Egnahemsfabrikens verktyg, maskiner och skyddsutrustning. Det innebär både att du kan ta stöd av vänner och anhöriga och att du kan få stöd från andra volontärer som bidrar på frivillig basis genom våra byggbrigader.

VÅRA STÖDJANDE STRUKTURER:

KUNSKAPER OCH ENGAGEMANG



DOKUMENTATION

Stöd med dokumentation, uppföljningar och spridning av erfarenheter



BYGGBRIGADER

Vi organiserar stödjande aktiviteter som alla självbyggeriprojekt kan ta hjälp av. Byggbrigader är koncentrerade tillfällen, som kan vara allt från några timmar till flera veckor, då grupper samarbetar kring gemensamma bygguppgifter med professionell handledning.



BYGGYMPA

VARJE ONSDAG



SENIORBYGGE

GRUPPER AV ÄLDRE



SOMMARBRIGADER

1-2 VECKOR, HELTID MED
UTBILDNING



SPECIFIKA MOMENT

STOLPVERK, HEMPCRETE,
LERKLINING



KOMPISBYGGE

PROFESSIONELLT
ORGANISERAT



TEAMBUILDING

FÖR FÖRETAG
OCH ORGANISATIONER



SJÄLVBYGGARE HJÄLPER SJÄLV- BYGGARE



BOKA DITT BYGG-GYMPAPASS HÄR!

DATUM TID	AKTIVITET	PLATSER	
29 MAJ 17-20:00	FLEXBYGGPASS + MIDDAG	6 AV 10 PLATSER KVAR	BOKA
1 JUNI 17-20	FLEXBYGGPASS + MIDDAG	8 AV 10 PLATSER KVAR	BOKA
2 JUNI 16-21.30	LÄNGBYGGPASS + MIDDAG + DJ	1 AV 20 PLATSER KVAR	BOKA

PROGRAMMET EXPANDERAT

16.00 INTRODUKTION TILL EGNAHEMSFABRIKEN FÖR NYA DELTAGARE

16.30 BYGGPASS 1

18.30 MIDDAG

19.30 BYGGPASS 2

SOM VANLIGT ÄR BARNHÖRNAN ÖPPEN OCH BEMANNAD.

HUR GÅR DET TILL?

TRE VÄGAR TILL EGEN BOSTAD...

1. NYBYGGGARMODELLEN

BYGGE FÖR EGET ÄGANDE

2. MATCHNINGSMODELLEN

BYGGE FÖR HYRA

3. ALLA ANDRA SÄTT

UTGÅENDE FRÅN OLIKA OMSTÄNDIGHETER

A close-up photograph of a woman with blonde hair, wearing a blue and white plaid shirt, focused on using a power drill. She is holding a red and blue cordless drill with both hands. The background is a blurred workshop or construction site with a bright light source. The text "NYBYGGGARMODELLEN" is overlaid in a bold, black, sans-serif font across the center of the image.

NYBYGGGARMODELLEN

1. NYBYGGGARMODELLEN



1. MARK

Antingen köpa eller bygga på ofri grund.



2. BYGGPLATTFORM

Handledning, kunskaper stöd, verktyg, byggmaterial, ritningar, transporter, kontakter, arbetsplats kvalitetsgranskning.



3. BYGGKREDIT

Byggnadslån under byggtid samt därefter bolån. Egeninsats i form av eget arbete.



4. INKOMST

En inkomst genom anställning under byggtiden.

FYRA CENTRALA PUSSELBITAR

1. NYBYGGARMODELLEN



1. MARK

Antingen köpa eller bygga på ofri grund.



2. BYGGPLATTFORM

Handledning, kunskaper stöd, verktyg, byggmaterial, ritningar, transporter, kontakter, arbetsplats kvalitetsgranskning.



3. BYGGKREDIT

Byggnadslån under byggtid samt därefter bolån. Egeninsats i form av eget arbete.



4. INKOMST

En inkomst genom anställning under byggtiden.

ASSISTERAR

TILLHANDAHÅLLER

ASSISTERAR

TILLHANDAHÅLLER

EGNAHEMSFABRIKEN



1. NYBYGGGARMODELLEN



1. MARK

Antingen köpa eller bygga på ofri grund.



2. BYGGPLATTFORM

Handledning, kunskaper stöd, verktyg, byggmaterial, ritningar, transporter, kontakter, arbetsplats kvalitetsgranskning.



3. BYGGKREDIT

Byggnadslån under byggtid samt därefter bolån. Egeninsats i form av eget arbete.



4. INKOMST

En inkomst genom anställning under byggtiden.



TILLGÅNG TILL BYGGKLAR MARK?

1. KOMMUNALA EGNAHEMSTOMTER UPPLÅTNA MED TOMTRÄTT
2. VANLIGA KOMMUNALA VILLATOMTER
3. NYA AVSTYCKNINGAR UTOM DETALJPLAN
4. OFRI GRUND (PRIVAT MARKARRENDE)

1. NYBYGGGARMODELLEN



1. MARK

Antingen köpa eller bygga på ofri grund.



2. BYGGPLATTFORM

Handledning, kunskaper stöd, verktyg, byggmaterial, ritningar, transporter, kontakter, arbetsplats kvalitetsgranskning.



3. BYGGKREDIT

Byggnadslån under byggtid samt därefter bolån. Egeninsats i form av eget arbete.



4. INKOMST

En inkomst genom anställning under byggtiden.



BYGGKREDIT OCH BOSTADSLÅN

DE TRE FRÄMSTA SVÅRIGHETERNA:

1. BYGGNADSLÅN UNDER BYGGTID
2. KRAV PÅ EGEN KAPITALINSATS
3. BOSTADSLÅN EFTER BYGGTID



BYGGKREDIT OCH BOSTADSLÅN

DE TRE FRÄMSTA SVÅRIGHETERNA:



1. BYGGNADSLÅN UNDER BYGGTID



KREDITGARANTI
BORGENSRING

2. KRAV PÅ EGEN KAPITALINSATS

3. BOSTADSLÅN EFTER BYGGTID

TOTAL: 2 500 000 KR

MÄNADSKOSTNAD: 6250 KR (3% RÄNTA)



1 500 000 KR

BYGGKOSTNAD
80 KVM BOA

200 000 KR

BYGGHERREKOSTN.

200 000 KR

ANSLUTNINGAR

600 000 KR

MARK

"NORMALVÄG"

TOTAL: 2 500 000 KR

MÅNADSKOSTNAD: 6250 KR (3% RÄNTA)



"NORMALVÄG"

TOTAL: 1 750 000 KR

MÅNADSKOSTNAD: 4375 KR (3% RÄNTA)



+ INKOMST OCH ANSTÄLLNING UNDER HELA BYGGTIDEN.



NYBYGGARMODELLEN
MED TOMTKÖP

TOTAL: 2 500 000 KR

MÅNADSKOSTNAD: 6250 KR (3% RÄNTA)

UPPSKATTAT MARKNADSVÄRDE



"NORMALVÄG"

TOTAL: 1 750 000 KR

MÅNADSKOSTNAD: 4375 KR (3% RÄNTA)



NYBYGGARMODELLEN
MED TOMTKÖP

TOTAL: 2 500 000 KR

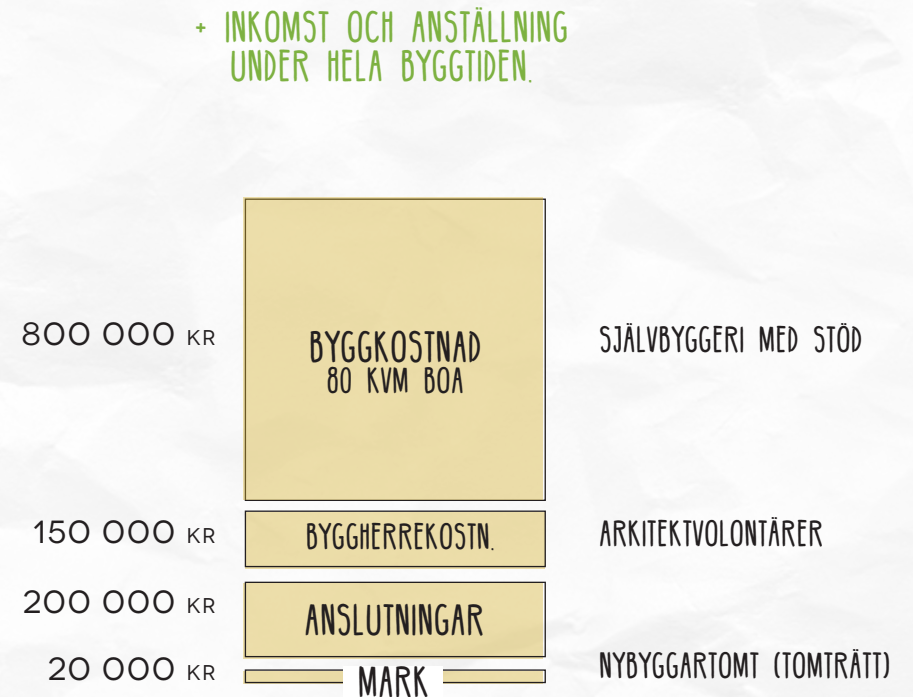
MÅNADSKOSTNAD: 6250 KR (3% RÄNTA)



"NORMALVÄG"

TOTAL: 1 170 000 KR

MÅNADSKOSTNAD: 2925 KR (3% RÄNTA)



NYBYGGARMODELLEN
MED TOMTRÄTT ELLER MOTSV.

TOTAL: 2 500 000 KR

MÅNADSKOSTNAD: 6250 KR (3% RÄNTA)

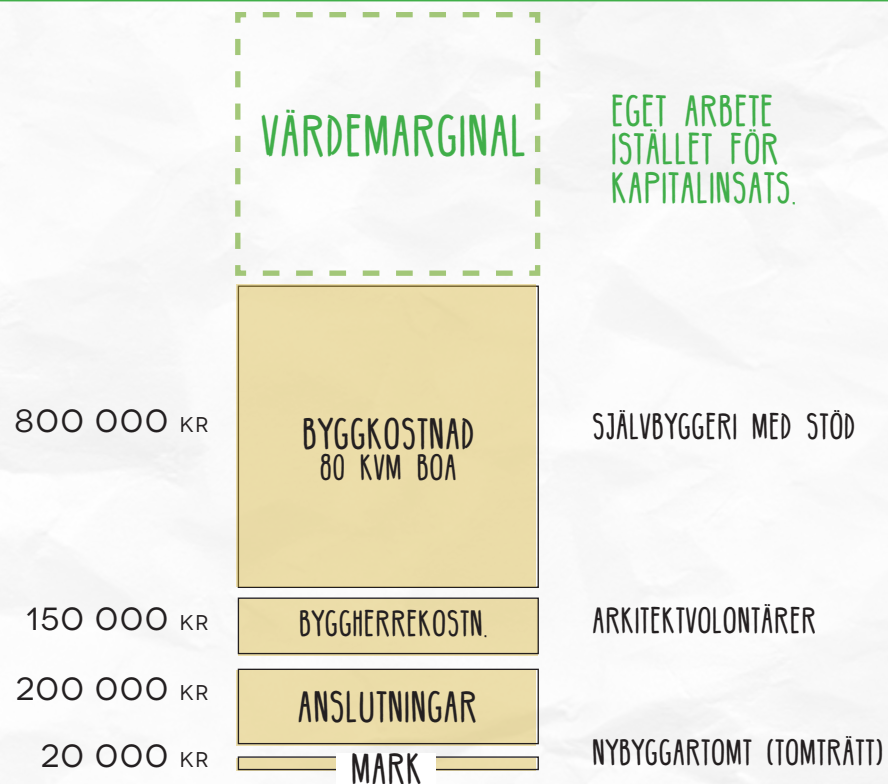
UPPSKATTAT MARKNADSVÄRDE



"NORMALVÄG"

TOTAL: 1 170 000 KR

MÅNADSKOSTNAD: 2925 KR (3% RÄNTA)



NYBYGGARMODELLEN
MED TOMTRÄTT ELLER MOTSV.



BYGGKREDIT OCH BOSTADSLÅN

DE TRE FRÄMSTA SVÅRIGHETERNA:

✓ 1. BYGGNADSLÅN UNDER BYGGTID

✓ 2. KRAV PÅ EGEN KAPITALINSATS

←----- EGET ARBETE KAN ERSÄTTA
KAPITALINSATS

3. BOSTADSLÅN EFTER BYGGTID

BANKENS BEDÖMNING: HUSHÄLLET MÅSTE KLARA 7% RÄNTA!

TOTAL:

1 170 000 KR

MÅNADSKOSTNAD (7% RÄNTA):

6825 KR



80 M²

TOTAL:

850 000 KR

MÅNADSKOSTNAD (7% RÄNTA):

4958 KR



50 M²

TOTAL:

595 000 KR

MÅNADSKOSTNAD (7% RÄNTA):

3470 KR



30 M²

BANKENS BEDÖMNING: HUSHÄLLET MÅSTE KLARA 7% RÄNTA!

TOTAL:

1 170 000 KR

MÅNADSKOSTNAD (7% RÄNTA):

6825 KR



80 M²

TOTAL:

850 000 KR

MÅNADSKOSTNAD (7% RÄNTA):

4958 KR



50 M²

TOTAL:

595 000 KR

MÅNADSKOSTNAD (7% RÄNTA):

3970 KR



30 M²

BANKENS BEDÖMNING: HUSHÄLLET MÅSTE KLARA 7% RÄNTA!

TOTAL:

1 170 000 KR

MÅNADSKOSTNAD (7% RÄNTA):

6825 KR



80 M²

TOTAL:

850 000 KR

MÅNADSKOSTNAD (7% RÄNTA):

4958 KR



50 M²

TOTAL:

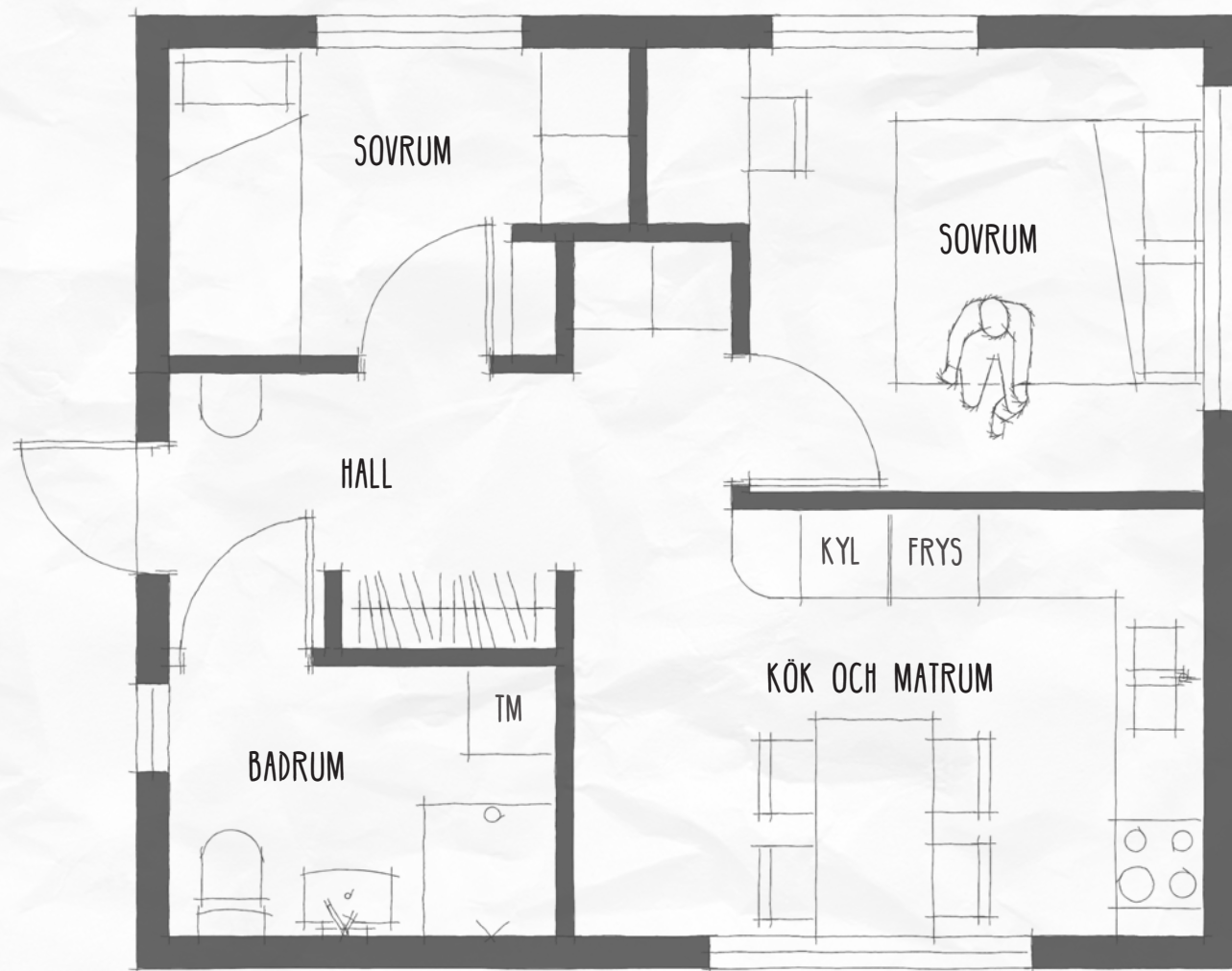
595 000 KR

MÅNADSKOSTNAD (7% RÄNTA):

3470 KR



30 M²



VAD RYMS PÅ 50 KVM?

KÖK, MATRUM, HALL, FÖRVARING, BADRUM, 2 SOVRUM.



BYGGKREDIT OCH BOSTADSLÅN

DE TRE FRÄMSTA SVÅRIGHETERNA:

- ✓ 1. BYGGNADSLÅN UNDER BYGGTID
- ✓ 2. KRAV PÅ EGEN KAPITALINSATS
- ✓ 3. BOSTADSLÅN EFTER BYGGTID

←----- YTEFFEKTIVA (SMÅ OCH
VÄLPLANERADE) BOSTÄDER
MÖJLIGGÖR BOLÅN

A winter scene featuring a red barn in the background, partially obscured by snow-covered trees. The foreground is a snow-covered path or road. The trees are heavily laden with snow, and the overall atmosphere is serene and cold.

MATCHNINGSMODELLEN

2. MATCHNINGSMODELLEN

NYSTARSTSBYGGARE SOM BYGGER FÖR ATT HYRA
MATCHAS MOT EN FASTIGHETSÄGARE
SOM VILL UTVECKLA SIN FASTIGHET MED FLER HUS
SOM HEN GENOM HYRESAVTAL GARANTERAR ATT HYRA UT
TILL NYSTARTSBYGGAREN.

2. MATCHNINGSMODELLEN

BOSTADSSÖKARE



PARTER:

FASTIGHETSÄGARE



PRIVAT ELLER
OFFENTLIG!

2. MATCHNINGSMODELLEN

BOSTADSSÖKARE

PARTER:



BOSTAD

DRIVKRAFT
/ BEHOV:

FASTIGHETSÄGARE



PRIVAT ELLER
OFFENTLIG!



HJÄLPA ANDRA
KOMPLETTERA BEBYGGELSE
FÅ NYA GRANNAR
HYRESINTÄKT

2. MATCHNINGSMODELLEN

BOSTADSSÖKARE



PARTER:



INSATS:

ARBETE

FASTIGHETSÄGARE



PRIVAT ELLER
OFFENTLIG!



FINANSERING
MARK
HUSKÖP

2. MATCHNINGSMODELLEN

BOSTADSSÖKARE

EGNAHEMSFABRIKEN

FASTIGHETSÄGARE

PARTER:



← ANSTÄLLNINGSAVTAL →



← KÖPEAVTAL →



PRIVAT ELLER
OFFENTLIG!

HYRESAVTAL

INSATS:

ARBETE

MATCHNING, SAMORDNING,
PLANERING, AVTAL,
TRYGGHET, KVALITETSSÄKRING,
HANDLEDNING, DESIGN

FINANSERING
MARK
HUSKÖP

2. MATCHNINGSMODELLEN

KRITISKA FRAMGÅNGSFAKTORER:

1. GOD KOMMUNIKATION OCH "PERSONKEMI"
2. TYDLIGA AVTAL
3. HÖG KVALITETSKONTROLL OCH GOD DOKUMENTATION AV BYGGE
4. GEMENSAM SYN PÅ UTFORMNING - DESIGN I DIALOG

VAD HÄNDER NU?

VI HAR ÄNTLIGEN BÖRJAT BYGGA!



2018

2019

2019

PRAT OCH
PLANERING

Utveckla modeller
Finansiering
Samarbeten
Avtallsmallar och upplägg
Rekrytering mm

UPPBYGGNAD OCH
IGÅNGSÄTTNING

PILOTPROJEKT

UPPSKALNING /
KURSÄNDRING
/ NERLÄGGNING.

SPRIDNING



TRE PILOTPROJEKT



NYANLÄNDA



PENSIONÄR



UNGDOM

HUS I STORLEKSORDNINGEN 20-60 KVM

BYGGER FÖR EGET ÄGANDE

TRE PILOTPROJEKT

SJÄLVBYGGARE

- ✓ ÄLDRE
- ✓ UNGDOM
- ✓ NYANLÄND

PILOTPROJEKT 4:

KOMMUN ELLER ANNAN AKTÖR

BESTÄLLARE AV ORGANISERAT
SJÄLVBYGGERIPROJEKT
ENLIGT MATCHNINGSMODELLEN

VÅRT UTVECKLINGSFOKUS NU

- ARBETA MED MARK OCH KREDITGIVNING
- GENOMFÖRA PILOTPROJEKTEN FRAMGÅNGSRIKT
 - MATCHA HUSBYGGARE MED MARKÄGARE
- FÅ VERKSAMHETEN FINANSIELLT 100% SJÄLVBÄRANDE
 - UTVECKLA MÖTESPLATSEN MED FLER FUNKTIONER
- UTBILDNINGAR MED GÖTEBORGS UNIVERSITET, CHALMERS M FL

UTMANINGAR PÅ LÄNGRE SIKT

- UPPSKALNING OCH SPRIDNING
- TILLGÅNG TILL MER PLATS / ARBETSYTA
- TRYGGA LÅNGSIKTIG FINANSIERING
 - LÄRA AV ERFARENHETER
 - UPPRÄTTHÅLLA KVALITET
- UPPRÄTTHÅLLA IDEELLT ENGAGEMANG
 - INVOLVERA FLER AKTÖRER

VI SÖKER...

VOLONTÄRER:

ARKITEKTER
PROJEKTLOTSAR
HANTLANGARE

REGISTRERA DITT INTRESSE PÅ HEMSIDAN ELLER TA DIREKT KONTAKT!





BYGGKLAR MARK FÖR SMÅSKALIGA HUSBYGGGEN

REGISTRERA DITT INTRESSE PÅ HEMSIDAN ELLER TA DIREKT KONTAKT!



MER PENGAR

INVESTERARE

LÅNGIVARE

SPONSORER

STÖDMEDLEMMAR

BESTÄLLARE

REGISTRERA DITT INTRESSE PÅ HEMSIDAN ELLER TA DIREKT KONTAKT!



SLÄPP LOSS KRAFTEN
I DET SOCIALA BYGGANDET

WWW.EGNAHEMSFABRIKEN.SE

