



# Samverkan inom SLU Forskningskommuner

Urban Research-seminarium  
Mistra Urban Futures Göteborg  
Samverkanslektor Bengt Persson  
Sveriges lantbruksuniversitet, Alnarp  
2017-09-26





**GREEN  
INNOVATION  
PARK  
ALNARP**

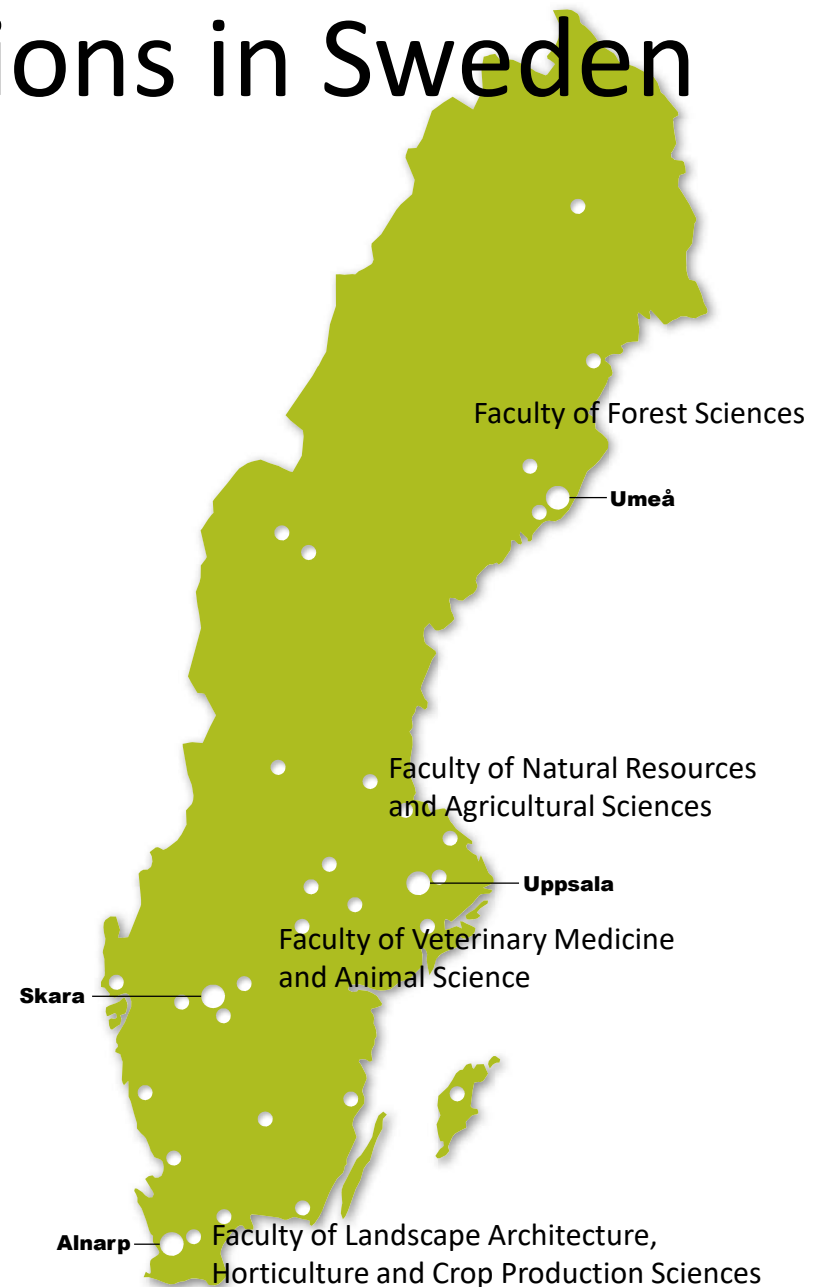
Alnarp campus och  
SLUs egendom



# SLU's locations in Sweden

SLU's main campuses with research and education are located at Alnarp, Skara, Uppsala and Umeå.

Research activities and environmental monitoring and assessment are carried out throughout the country.







# Samverkanslektorer

SLU:s samverkanslektorer för en dialog med det omgivande samhället, samtidigt som de bedriver egen forskning inom sina ämnesområden. Fråga dem gärna eller hitta andra sakkunniga att samverka med på sidan [Kontakter](#), följ brödsmulorna!

Välj ämnesområde för att hitta din samverkanslektor.

Fisk- och akvakulturforskning

Husdjursvetenskap

Klimatforskning

Landskapsplanering och -arkitektur

Livsmedelsvetenskap

Jordbruksvetenskap

Skogsvetenskap

Trädgårdsvetenskap

Veterinärmedicin

Växtbioteknologi

LTV-fakulteten

NJ-fakulteten

S-fakulteten

VH-fakulteten

# Samverkanslektorsatsningen

- Beslutades 2011 i SLUs ledning
- 18 samverkanslektorer
- Är placerade ute på institutionerna
- Finansieras till 40-50 % av universitetet centralt
- Ska huvudsakligen bedriva egen forskning på den del som inte är samverkan och ha begränsat med undervisning och administration
- Koordineras av vicerector för samverkan



## Bengt Persson, landskapsplanering

Bengt Persson är samverkanslektor i landskapsplanering. Hans område är förvaltning av stadens utemiljöer, utemiljöns förvaltningsfrågor i stort och ledning och organisering av hållbar utveckling.



## Björn Andersson, växtsjukdomar i lantbruket

Som fältpatolog ser jag det som en viktig uppgift att bygga upp ett fungerande gränssnitt mellan forskning och praktik för att underlätta samarbete kring växtsjukdomsproblem.



## Bodil Ström Holst, sällskapsdjurens hälsa och sjukdomar

Bodil Ström Holst är samverkanslektor i sällskapsdjurens hälsa och sjukdomar, särskilt hund och katt.



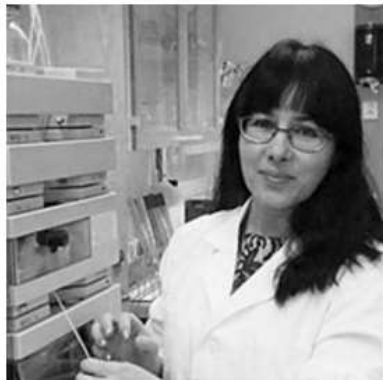
## Erland Liljeroth, samverkanslektor i växtskyddsbiologi

Jag vill arbeta för ett hållbart växtskydd, genom att ge växterna "hjälp till självhjälp".



## Eva Forsgren, samverkanslektor i biodling

I min roll som samverkanslektor vill jag bidra till att vetenskapligt baserad kunskap om bihälsa sprids till biodlare och allmänhet och bistå myndigheter i frågor som rör biodlingen.



## Galia Zamaratskaia, samverkanslektor i matens kvalitet

I min roll som samverkanslektor vill jag öka kunskapen om matens kvalitet och om sambandet mellan kost, näring och hälsa tillsammans med SLU:s olika samverkanspartners.

# SLU:s samverkanslektorer i Alnarp



Anders Herlin,  
Husdjursbyggnader



Anna Hång  
Internationell veterinär  
medicin



Anders Herlin  
Byggnadsteknik



Anna Schimzer  
Biomerg



Bengt Persson  
Landskapsplanering  
(in Swedish only)

Bengt Persson,  
Landskap



Jens Sundström  
Biotechnologi



Johan Arvidsson  
Soil physics



Johan Bergh  
Pensat management



Lars Andersson  
Hård production



Lars Edenius  
Wild life ecology



Margareta Jacobson  
Production animal diseases



Sofie Sparre  
Food safety



Malin Hultberg  
Horticulture

Malin Hultberg,  
Trädgårdsodling



Helena Aronsson  
Soil and environment



Cecilia Müller  
Animal welfare



Riccardo Bonmarco  
Crop protection



Stefan Gunnarsson  
Sustainable animal  
production



Erland Liljeroth  
Plant protection biology

Erland Liljeroth,  
Växtskydd



Cornelia Wittfort  
Food quality





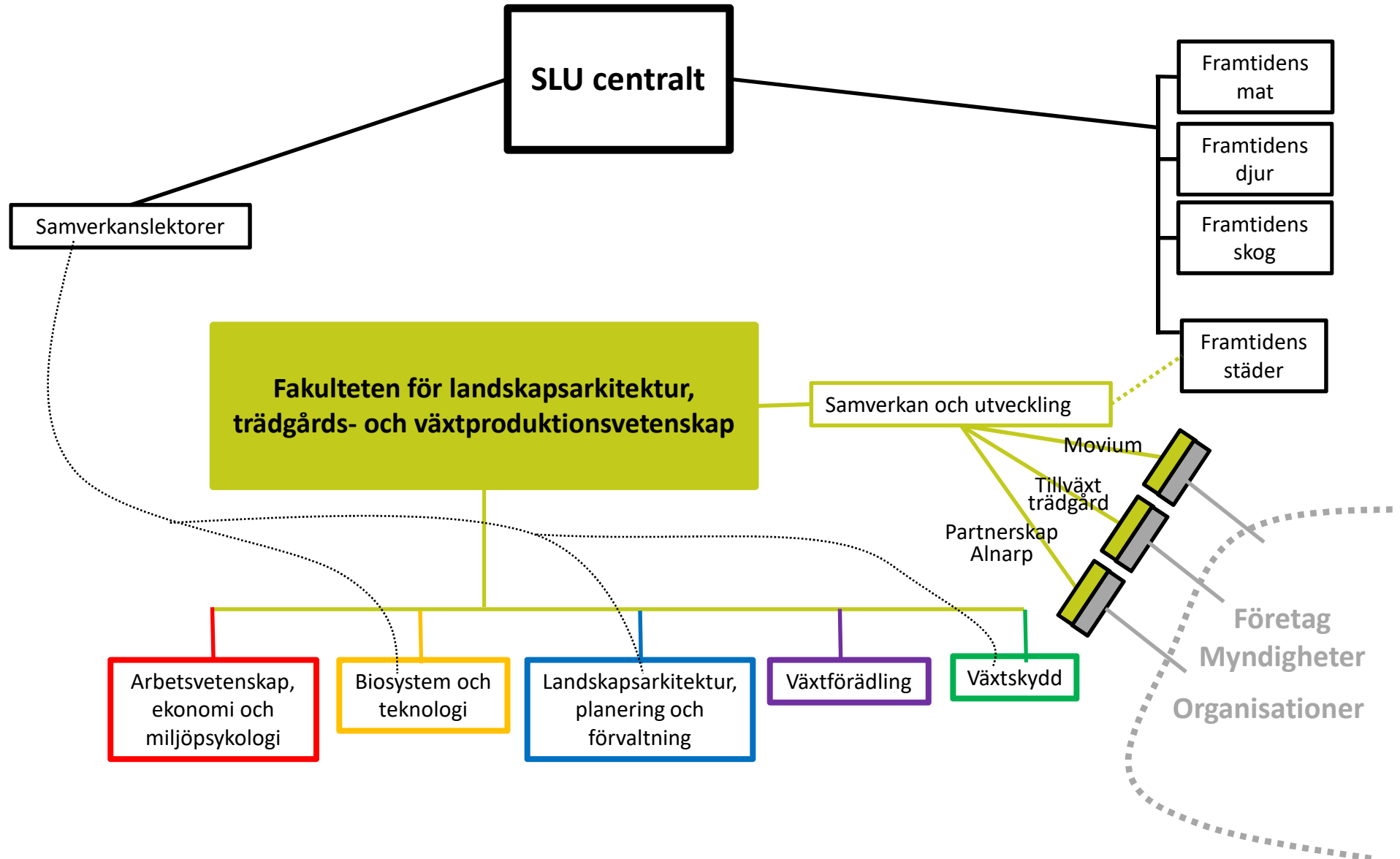
# SLUs institutioner

- Enheten för hippologutbildning
- Enheten för skoglig fältforskning
- Institutionen för akvatiska resurser
- Institutionen för anatomi, fysiologi och biokemi
- Institutionen för arbetsvetenskap, ekonomi och miljöpsykologi (AEM)
- Institutionen för biomedicin och veterinär folkhälsovetenskap
- Institutionen för biosystem och teknologi
- Institutionen för ekologi
- Institutionen för ekonomi
- Institutionen för energi och teknik
- Institutionen för husdjurens miljö och hälsa
- Institutionen för husdjurens utfodring och vård
- Institutionen för husdjursgenetik
- Institutionen för kliniska vetenskaper
- Institutionen för landskapsarkitektur, planering och förvaltning
- Institutionen för mark och miljö
- Institutionen för molekylära vetenskaper
- Institutionen för norrländsk jordbruksvetenskap
- Institutionen för skogens biomaterial och teknologi, SBT
- Institutionen för skogens ekologi och skötsel
- Institutionen för skogens produkter
- Institutionen för skoglig genetik och växtfysiologi
- Institutionen för skoglig mykologi och växtpatologi
- Institutionen för skoglig resurshushållning
- Institutionen för skogsekonomi
- Institutionen för stad och land
- Institutionen för sydsvensk skogsvetenskap
- Institutionen för vatten och miljö
- Institutionen för vilt, fisk och miljö
- Institutionen för växtbiologi
- Institutionen för växtförädling
- Institutionen för växtproduktionsekologi
- Institutionen för växtskyddsbiologi
- Skogsmästarskolan

Röd text = Institutioner i Alnarp inom LTV-fakulteten



# Samverkan inom LTV-fakulteten (≈Alnarp)



# Arbetsuppgifter för samverkan






Utveckla samverkan med nationella, regional och lokala myndigheter, kommuner, branschorganisationer, företag, civilsamhälle och andra aktörer

- **Föra ut forskningen i samhället** till exempel genom utveckling av gemensamma idéer om forskning, utveckling och innovation och finansiering av forsknings-, utvecklings- och innovationsprojekt
- **Föra in yrkeslivet i utbildningarna** och förbättra kontakten mellan yrkesverksamhet och studenter
- **Folkbildning** baserad på forskningskunskap



# Utbildningsansvar SLU Landskap

## Yrkesexamensprogram vid SLU - Alnarp

				
Lantmästare	Landskapsarkitekt	Hortonom	Trädgårdsingenjör Design	Landskapsingenjör

5 år 60 studenter  
varje år i Alnarp  
och i Ultuna

3 år 25 studenter  
varje år i Alnarp

3 år 60 studenter  
varje år i Alnarp

200 studenter per år på yrkesprogram och ytterligare 50 studenter på andra program.  
Sammanlagt i alla årskurser finns 500 studenter inom SLU Landskap i Alnarp och 300 i Ultuna



Kommunförbundet Skåne



LUNDS UNIVERSITET

# forsknings kommun





**Forskningskommun inom  
miljö och samhällsbyggnad en  
skånsk idé**

- Lanserades vid en tankesmedja inom Kommunförbundet Skåne 2011
- Få träffar på begreppet i Libris, SKL:s hemsida, Google etc. De flesta kommer från KFSK:s initiativ.
- I Finland, Norge och i Lessebo används begreppet om kommuner som det bedrivs forskning om.

för den

ghet

tingar

er

ch

r  
ch syd

mmet

ation

heter och

## Programmet för utvärdering av strukturref Kriterier för val av forsk

Till forskningsprogrammet väljs totalt 40 kommun från varierande delar av Finland.

I valet och analyserna av kommunerna utgår man

- Sammanslutningskommuner
- Kommuner av fördjupande samarbete
- Stadsregionkommuner
- Andra kommuner

Till ovannämnda klasser tillfogas ytterligare skräg med stora avstånd. Vidare hör också tvåspråkiga av kommuner från Kajanalands förvaltningsförsök detta beaktas organiseringen av service som i rar befolkningsunderlag, och nya tillämpningar inom c

Observera dock att ovannämnda kommuntyper in varandra. Med andra ord kan en enskild kommun kommunen kan man samtidigt förbereda en komr ett samarbetsområde för primärvård. Många stora strukturreformen som intern fungerar samtidigt o (central)kommun. Av kommuner som hör till stad

# Lessebo blir unik forskningskommun

LESSEBO 2008-09-05 | Uppdaterad 2008-09-04

**Universitetet behövde en kommun att forska kring och Lessebo är en liten kommun som utvecklat sitt arbete med samsjuka. Därför blir socialtjänsten i Lessebo ett helt unikt forskningsobjekt.**

Det är en situation där båda blir vinnare. Institutet för kunskapsutveckling inom ungdoms- och missbrukarvården, IKM, på Växjö Universitet får en liten, hanterbar kommun att driva forskning kring och Lessebo kommun får sin socialtjänst undersökt och utvärderad. Vilket ger kommunen stora möjligheter att utveckla bästa möjliga socialtjänst.

– Det här är jättestort, det är unikt, berättar Ingemar Svensson, verksamhetsansvarig för socialpsykiatri i Lessebo kommun.

Han är glad över att universitetet valt just Lessebo kommun och berättar att kommunen redan sedan tidigare har samarbete med IKM. Personalen på socialtjänsten i Lessebo har vidareutbildats via universitetet och en kartläggning som görs av psykiatriproblematiken i kommunen handleds från universitetet.

Lessebo kommun har en nystartad socialpsykiatrisk enhet som arbetar med personer som har ett psykiskt funktionshinder kombinerat med missbruk. Detta sätt att jobba på är relativt nytt i Sverige och gör det extra intressant att driva forskning kring.

... på ett helt nytt sätt. Det är viktigt att få en kunskapsstyrd

gistyrd och psykiatri baseras borde arbetet baseras på Då blir Lessebos socialtjänst

**De 5 sentrene for omsorgsforskning i Norge har etablert et panel av omsorgsforskningskommuner. Målet med omsorgsforskningskommunene er å etablere et gjensidig samarbeid der kommunene deltar i forskningsprosjekter og får forskningsformidling og veiledning tilbake.**

Maria Nilsson  
maria.nilsson@smp.se  
Telefon: 0478-481 42

## Lessebo

Bruksgatan 4  
360 50 Lesseb

**Kontaktinform**  
lessebo.red@sr  
Telefon: 0478-4

## SENASTE NYT

VISA: End

Lessebo [Uppdat

**Lite bättre fö**

Lessebo [Uppdat

**Första träffer**

Lessebo [Uppdat

**Lessebobor ä**

Lessebo [Uppdat

**Alvins saknac  
riksdagen**

Lessebo [Uppdat

**Ägartillskott  
ställdes på m**

Lessebo [Uppdat

**Flyttade för j**

Lessebo [Uppdat

**Lessebo gick**

## KALENDERN

**Har ni haft för**

Klicka på länk från förenings få del av dess kommer vi pu

**LÄNK: Klicka**



Senter for  
omsorgsforskning  
ØSTLANDET

## ET PARTNERSKAP

- Bistå med å gi tilgang til data og informanter
- Være prioritert ved formidling, råd, hospitering
- Assistanse ved datainnsamling (for eksempel intervjuer): Kommunene står fritt; skal kompenseres
- Involveres i resultater og formidling



Forskningskommun inom  
miljö och samhällsbyggnad en  
skånsk idé

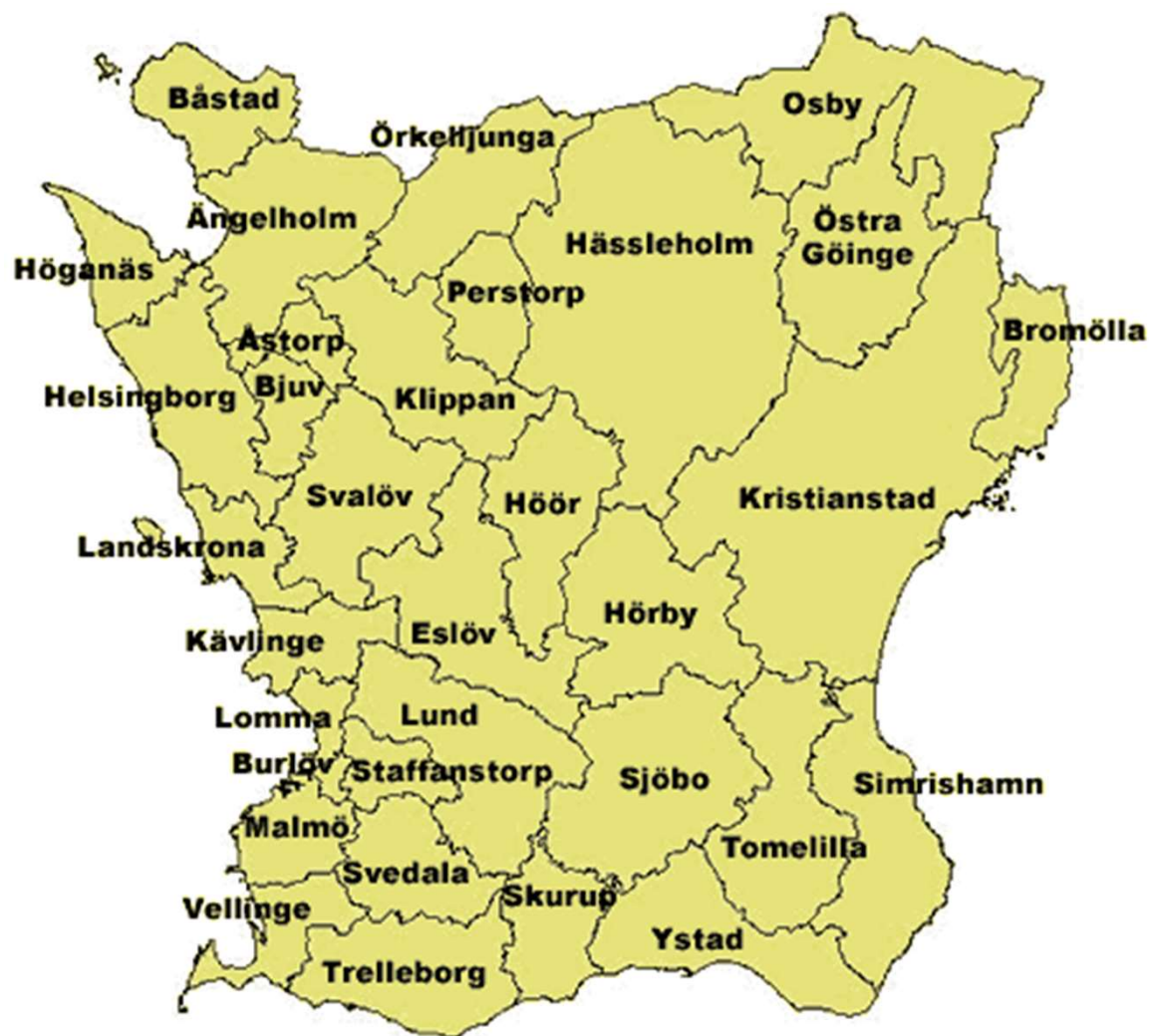
- Lanserades vid en tankesmedja inom Kommunförbundet Skåne 2011
- Få träffar på begreppet i Libris, SKL:s hemsida, Google etc. De flesta kommer från KFSK:s initiativ.
- I Finland, Norge och i Lessebo används begreppet om kommuner som det bedrivs forskning om.
- Inom Kommunförbundet Skåne menas **en kommun som själv är aktiv i forskning och utveckling och använder det som del i sin strategiska utveckling och kompetensutveckling av personal och organisation**



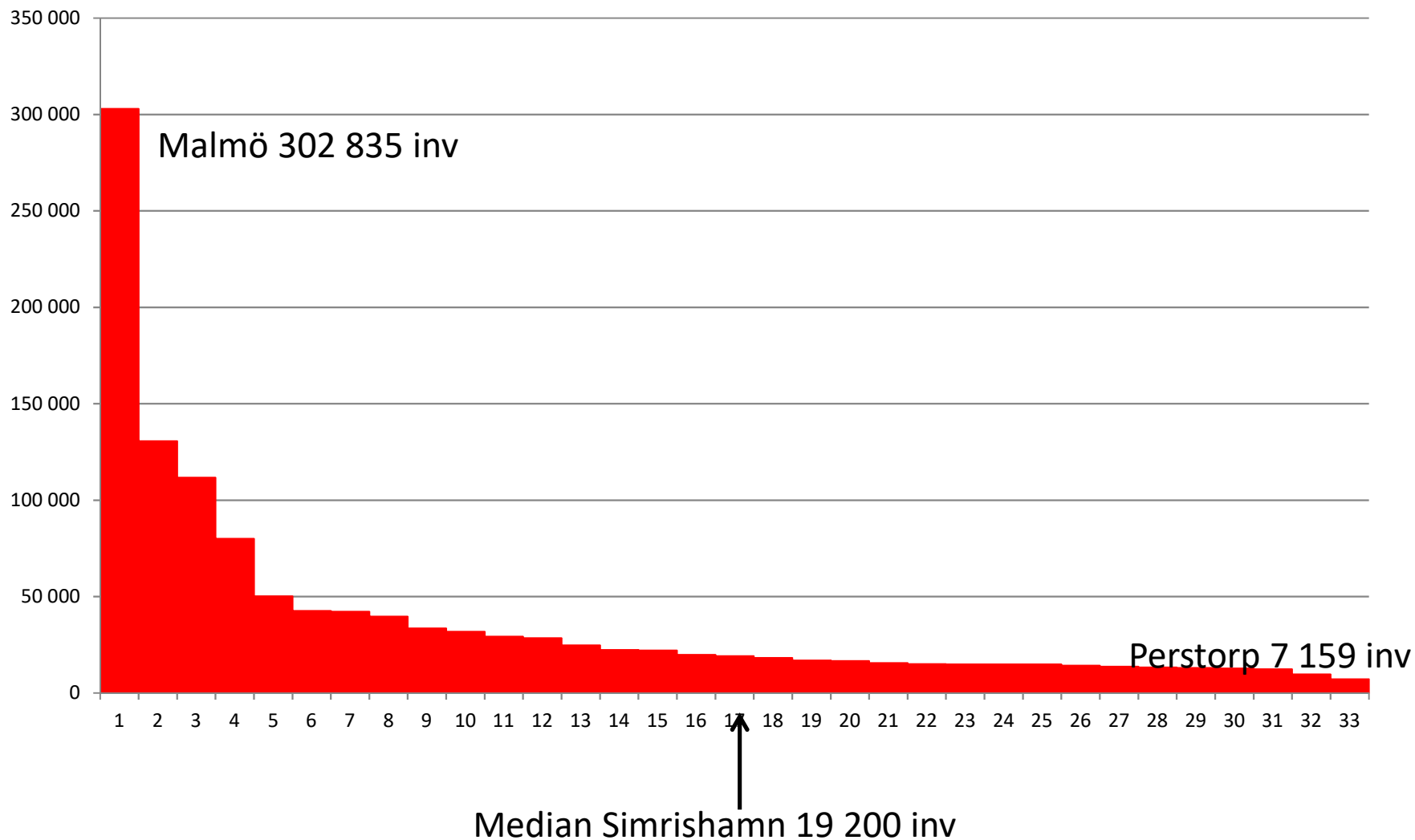
# forsknings kommun Vision

- Att Skånes kommuner använder engagemang och medverkan i forskning inom miljö och samhällsbyggnad som ett strategiskt redskap i sin utveckling av verksamhet och personal
- Att alla Skånes kommuner kvalificerar som forskningskommuner inom miljö och samhällsbyggnad.
- Att samtliga lärosäten i Skåne bidrar till att utveckla idén.

# Skåne 33 kommuner 1 252 933 inv



# De 33 kommunerna är olika stora



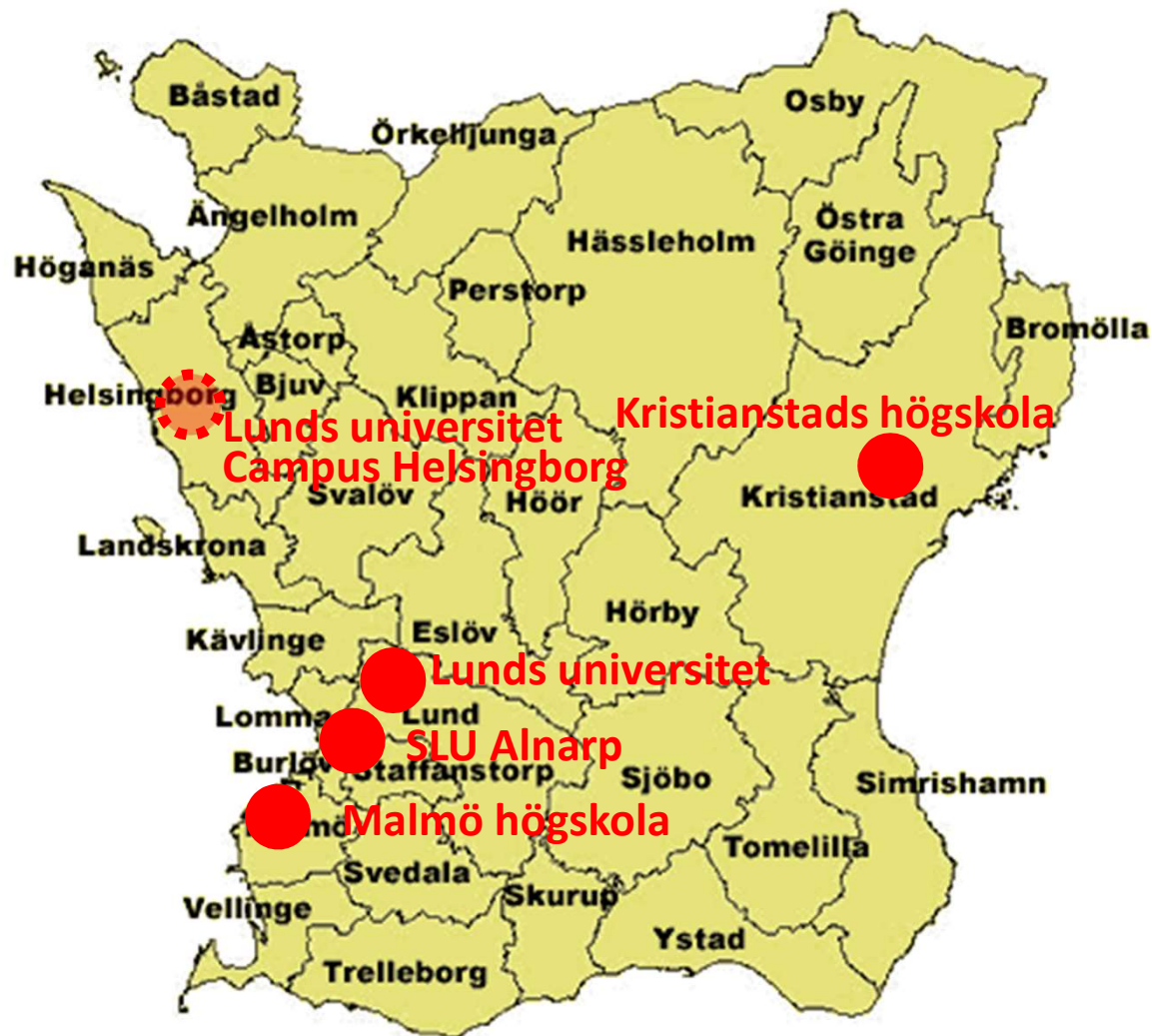


Kommunförbundet Skåne



LUNDS UNIVERSITET

# Skånes 33 kommuner och 4 lärosäten



Advisory Board inom Kommunförbundet Skåne representerar alla lärosäten och ett antal kommuner



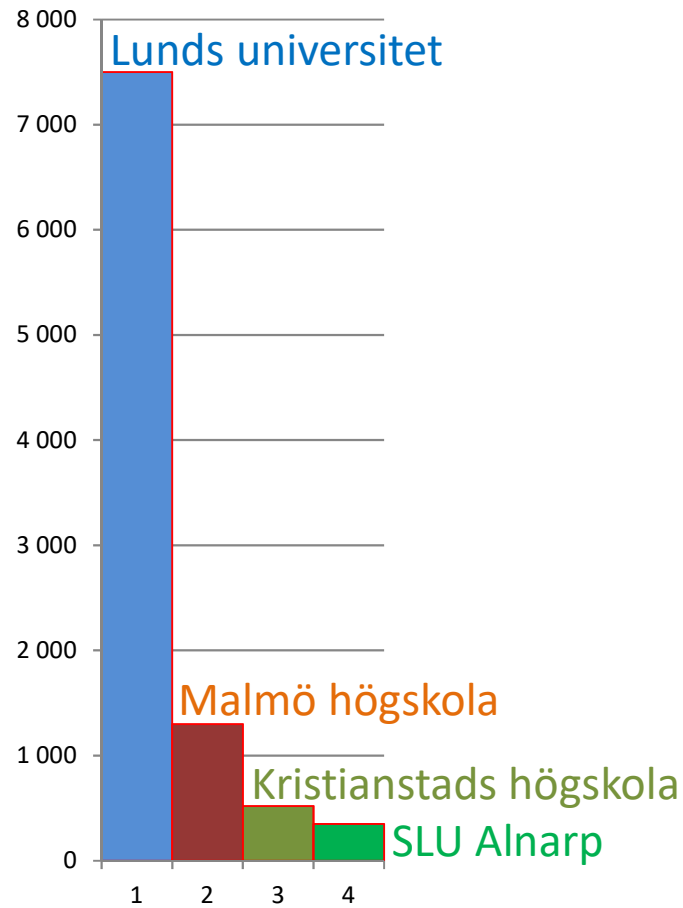


Kommunförbundet Skåne



LUNDS UNIVERSITET

# Skånes fyra lärosäten



- Kontaktpersoner inom miljö och samhällsplanering från alla lärosäten slussar kontakter till och från lärosätena och medverkar vid lokala samtal med kommunerna:
  - **Kristianstads högskola:** Prorektor Agneta Ljung Djärf
  - **Malmö högskola:** Prefekt Urbana studier Sandra Jönsson
  - **Lunds universitet:** Forskningskoordinator vid klimatforskningsenheten CEC Anna Ekberg
  - **SLU Alnarp:** Samverkanslektor Bengt Persson



**KFSK:s Advisory Board är  
certifieringsorgan**

- Advisory Board sammansatt av Skånes fyra lärosäten, kommunchefer i stora och små kommuner, Region Skåne och näringslivet.
- Ansökan görs till Kommunförbundet Skåne.

- Alltid minst en kommundoktorand/licentiand pågående



- Alltid minst en kommundoktorand/licentiand pågående
- Aktiv medverkan i ansökningar om forsknings- och utvecklingsprojekt

- Alltid minst en kommundoktorand/licentiand pågående
- Aktiv medverkan i ansökningar om forsknings- och utvecklingsprojekt
- **Alltid pågående forsknings- och utvecklingsprojekt i kommunen**

- Alltid minst en kommundoktorand/licentiand pågående
- Aktiv medverkan i ansökningar om forsknings- och utvecklingsprojekt
- Alltid pågående forsknings- och utvecklingsprojekt i kommunen
- **Minst en forskningsansvarig inom kommunen som ansvarar för samverkan med högskolorna/universitetet**

- Alltid minst en kommundoktorand/licentiand pågående
- Aktiv medverkan i ansökningar om forsknings- och utvecklingsprojekt
- Alltid pågående forsknings- och utvecklingsprojekt i kommunen
- Minst en forskningsansvarig inom kommunen som ansvarar för samverkan med högskolorna/universiteten
- **Kommunen medverkar vid minst en aktivitet varje år för presentation och diskussion av FoU-resultaten och FoU-verksamheten**



- Alltid minst en kommundoktorand/licentiand pågående
- Aktiv medverkan i ansökningar om forsknings- och utvecklingsprojekt
- Alltid pågående forsknings- och utvecklingsprojekt i kommunen
- Minst en forskningsansvarig inom kommunen som ansvarar för samverkan med högskolorna/universitetet
- Kommunen medverkar vid minst en aktivitet varje år för presentation och diskussion av FoU-resultaten och FoU-verksamheten

- Bra om mindre kommuner samverkar för certifiering.
- Man kan genom aktiv samverkan tillsammans uppfylla något av de svåruppnådda kriterierna som man rimligen inte har resurser att uppfylla på egen hand.
- De kriterier som går ska respektive kommun uppfylla.

# forsknings kommun

Processen från kommunal  
utmaning till  
kommundoktorand



# forsknings kommun

Processen från kommunal  
utmaning till  
kommundoktorand



*Kommunens  
synopsis*





# forsknings kommun

## Processen från kommunal utmaning till kommundoktorand



*Kommunens  
synopsis*



*Skickas till  
kontaktpersonerna*

• Kontaktpersoner inom miljö och samhällsplanering från alla lärosäten ska slussa kontakter till och från lärosätena och medverka vid lokala samtal med kommunerna:

- **Kristianstads högskola:** Vicerektor för forskningen Agneta Ljung Djärf
- **Malmö högskola:** Prefekt Sandra Jönsson, Urbana Studier
- **Lunds universitet:** Forskningskoordinator vid klimatforskningsenheten CEC Anna Ekberg
- **SLU Alnarp:** Samverkanslektor Bengt Persson

# forsknings kommun

## Processen från kommunal utmaning till kommundoktorand



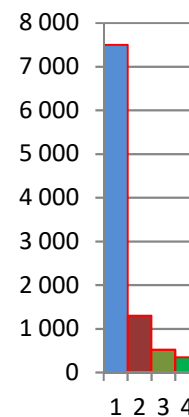
*Kommunens  
synopsis*



*Skickas till  
kontaktpersonerna*

- Kontaktpersoner inom miljö och samhällsplanering från alla lärosäten ska slussa kontakter till och från lärosätena och medverka vid lokala samtal med kommunerna:
  - **Kristianstads högskola**: Vicerektor för forskningen Agneta Ljung Djärf
  - **Malmö högskola**: Prefekt Sandra Jönsson, Urbana Studier
  - **Lunds universitet**: Forskningskoordinator vid klimatforskningsenheten CEC Anna Ekberg
  - **SLU Alnarp**: Samverkanslektor Bengt Persson

*Högskolorna ger  
förslag på  
lämpliga  
handledare*



# forsknings kommun

## Processen från kommunal utmaning till kommundoktorand



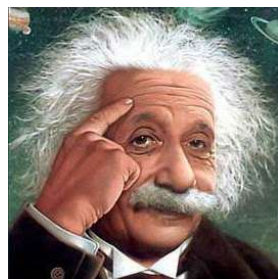
*Kommunens  
synopsis*



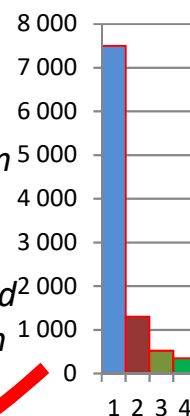
*Skickas till  
kontaktpersonerna*

• Kontaktpersoner inom miljö och samhällsplanering från alla lärosäten ska slussa kontakter till och från lärosätena och medverka vid lokala samtal med kommunerna:

- **Kristianstads högskola:** Vicerektor för forskningen Agneta Ljung Djärf
- **Malmö högskola:** Prefekt Sandra Jönsson, Urbana Studier
- **Lunds universitet:** Forskningskoordinator vid klimatforskningsenheten CEC Anna Ekberg
- **SLU Alnarp:** Samverkanslektor Bengt Persson



*Vi utser den  
bäst  
lämpade i  
samråd med  
kommunen*



*Högskolorna ger  
förslag på  
lämpliga  
handledare*

# forskningskommun

## Processen från kommunal utmaning till kommundoktorand



*Kommunens synopsis*

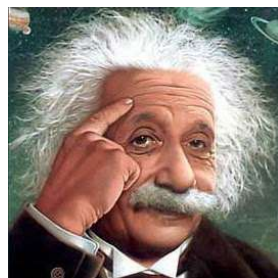


*Skickas till kontaktpersonerna*

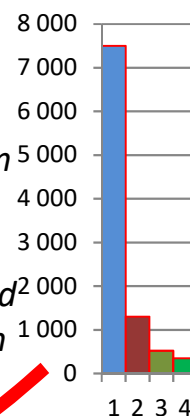
• Kontaktpersoner inom miljö och samhällsplanering från alla lärosäten ska slussa kontakter till och från lärosätena och medverka vid lokala samtal med kommunerna:

- **Kristianstads högskola:** Vicerektor för forskningen Agneta Ljung Djärf
- **Malmö högskola:** Prefekt Sandra Jönsson, Urbana Studier
- **Lunds universitet:** Forskningskoordinator vid klimatforskningsenheten CEC Anna Ekberg
- **SLU Alnarp:** Samverkanslektor Bengt Persson

*Handledarrelationen etableras och kommundoktoranden antas till forskarstudierna*



*Vi utser den bäst lämpade i samråd med kommunen*



*Högskolorna ger förslag på lämpliga handledare*



## Certifieringsbevis

Advisory Board har certifierat Malmö stad som forskningskommun inom miljö och samhällsbyggnad då samtliga kriterier bedöms uppfylla.

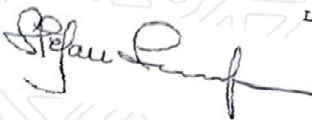
Att certifieras som forskningskommun ger Malmö stad en kvalitetsstämpel på att kommunen utnyttjar möjligheterna att använda medveten och engagemang i forskning som en del av kommunens strategiska utvecklingsarbete inom miljö och samhällsbyggnad.

Som certifierad forskningskommun erbjuder Malmö stad följande:

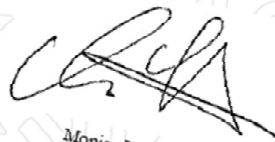
- Rätt att använda begreppet forskningskommun
- Rätt att använda logotypen för forskningskommun i sin marknadsföring
- En mentor från en skånsk högskola/ universitet som stöd för kommunen i projektutveckling och ansökningar
- Rätt att medverka tillsammans med andra kommunledningar och forskare vid projektseminarier arrangerade av Kommunförbundet Skåne för utbyte av erfarenheter och diskussion kring utvecklings- och forskningsfrågor
- Samverkan med andra forskningskommuner

Certifieringen gäller för en tid av fyra år

Lund 12 maj 2015



Stefan Lundgren  
Ordförande



Monica Holmqvist  
Förbundsdirektör



Kommunförbundet Skåne

- Forskningsansökan till utlysningen Hållbart samhällsbyggande inom forskningsrådet Formas 19/2 2015.
- Krav på minst 40 % medfinansiering
- Gemensam ansökan för fyra forskningskommuner och tre av Skånes lärosäten med två forskningsnivåer.
- Kommundoktorander ingå som delprojekt med delvis finansiering från Formas och i övrigt som medfinansiering. Biträdande handledare från kommunen.
- Övergripande forskningsdel med inriktning på att utveckla goda former för kunskapsförsörjning och kompetensutveckling i kommunerna.

**bengt.persson@slu.se**