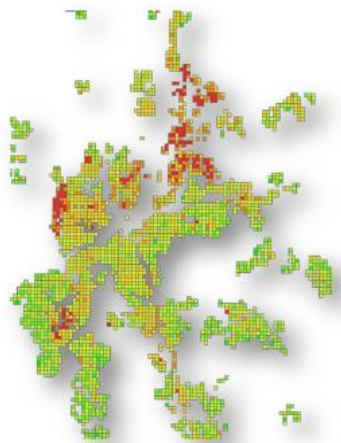


Att vända utvecklingen

– från utsatta områden till trygghet
och delaktighet



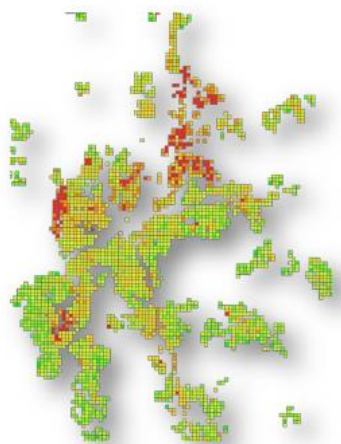
Redaktörer: Manne Gerell, Per-Olof Hallin,
Kim Nilvall & Stig Westerdahl



Per-Olof Hallin
Seniorprofessor
Urbana studier
Malmö universitet

Att vända utvecklingen

– från utsatta områden till trygghet
och delaktighet



Redaktörer: Manne Gerell, Per-Olof Hallin,
Kim Nilvall & Stig Westerdahl

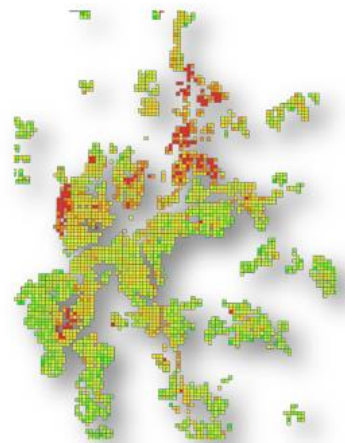


Saknas sociala områdesanalyser

- Öppna och dolda maktordningar
- Vem bestämmer i detta område?

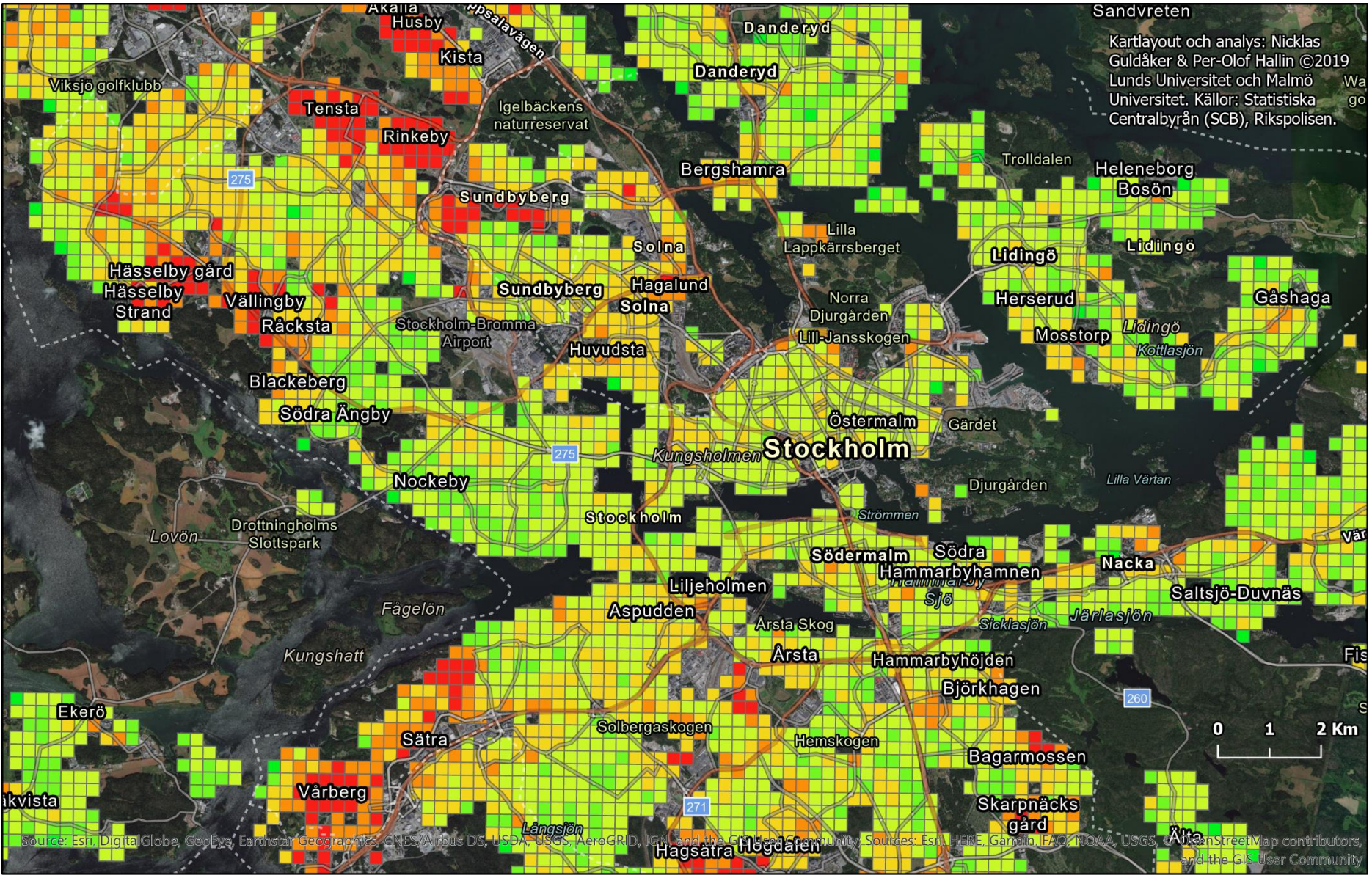
Att vända utvecklingen

– från utsatta områden till trygghet
och delaktighet



Redaktörer: Manne Gerell, Per-Olof Hallin,
Kim Nilvall & Stig Westerdahl

- Vad är livsvillkor?
- Att mäta livsvillkor.
- Hur bedöma situationen i ett bostadsområde?
- Tankar kring att vända utvecklingen.



Sandvreten
 Kartlayout och analys: Nicklas Guldåker & Per-Olof Hallin ©2019 Lunds Universitet och Malmö Universitet. Källor: Statistiska Centralbyrån (SCB), Rikspolisn.

Livsvillkor

- < -2,5 Std. Dev. - Utsatta livsvillkor
- -2,5 - -1,5 Std. Dev.
- 0,50 - 1,5 Std. Dev.
- -1,5 - -0,50 Std. Dev.
- -0,50 - 0,50 Std. Dev.
- 1,5 - 2,2 Std. Dev. - Goda livsvillkor

Vad är goda respektive utsatta livsvillkor?

Livsvillkor

Förutsättningar att kunna leva ett fullgott liv.



Vad är goda respektive utsatta livsvillkor?

Goda livsvillkor

Representation

Erkännande

Känsla av sammanhang

Materiell och ekonomisk trygghet

Utbildning

Fysisk säkerhet och trygghet

Omsorg och emotionell trygghet

Fysisk och psykisk hälsa

--

--

--

--

--

--

--

--

Utsatta livsvillkor

Icke-representation

Missaktning

Alienation

Fattigdom, trångboddhet

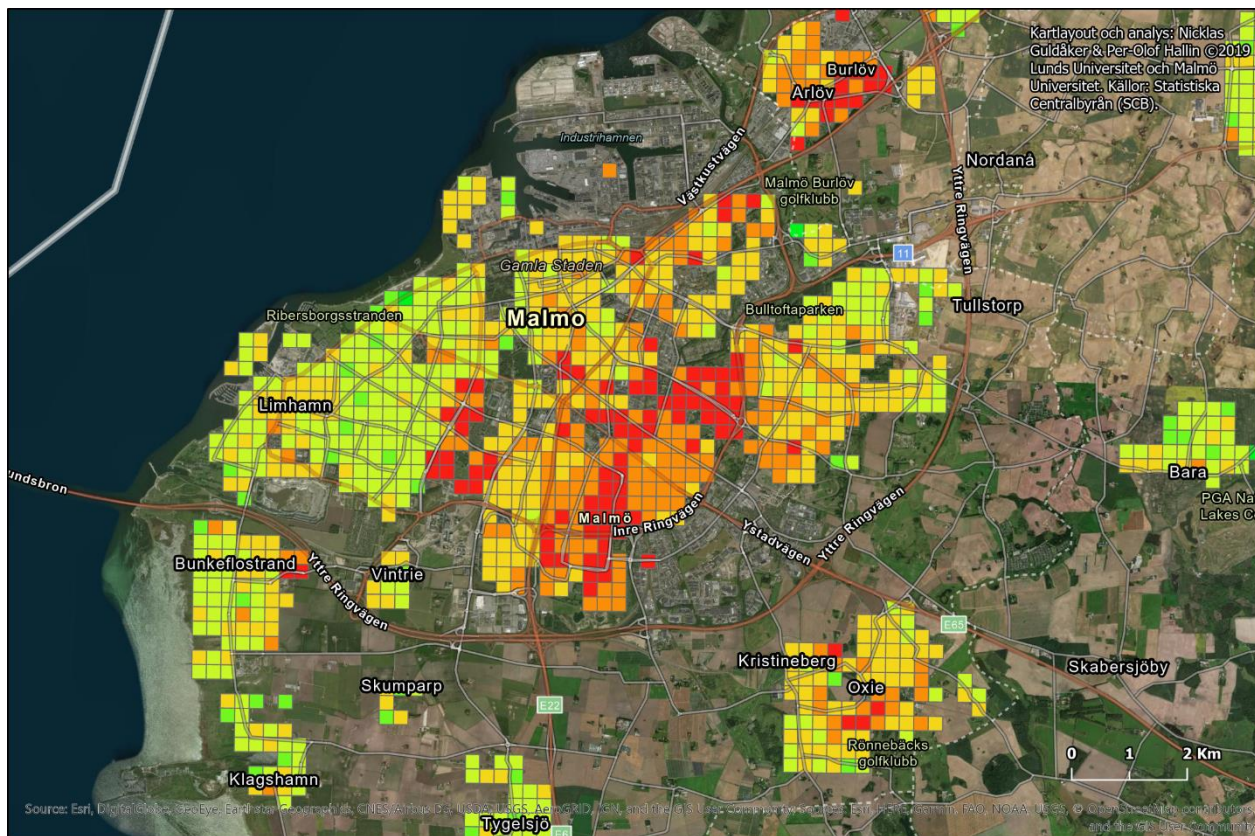
Brister i utbildning

Fysisk osäkerhet och otrygghet

Brister i omsorg och emotionell trygghet

Fysisk och psykisk ohälsa

Att mäta livsvillkor



Ekonomisk marginalisering

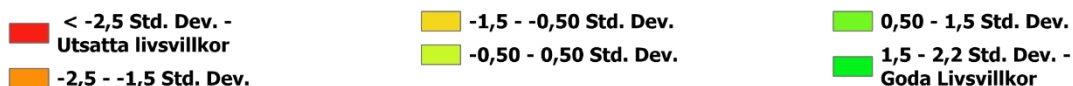
- Förvärvsfrekvens
- Inkomst
- Utbildningsnivå

Sårbara familje- och boendeförhållanden

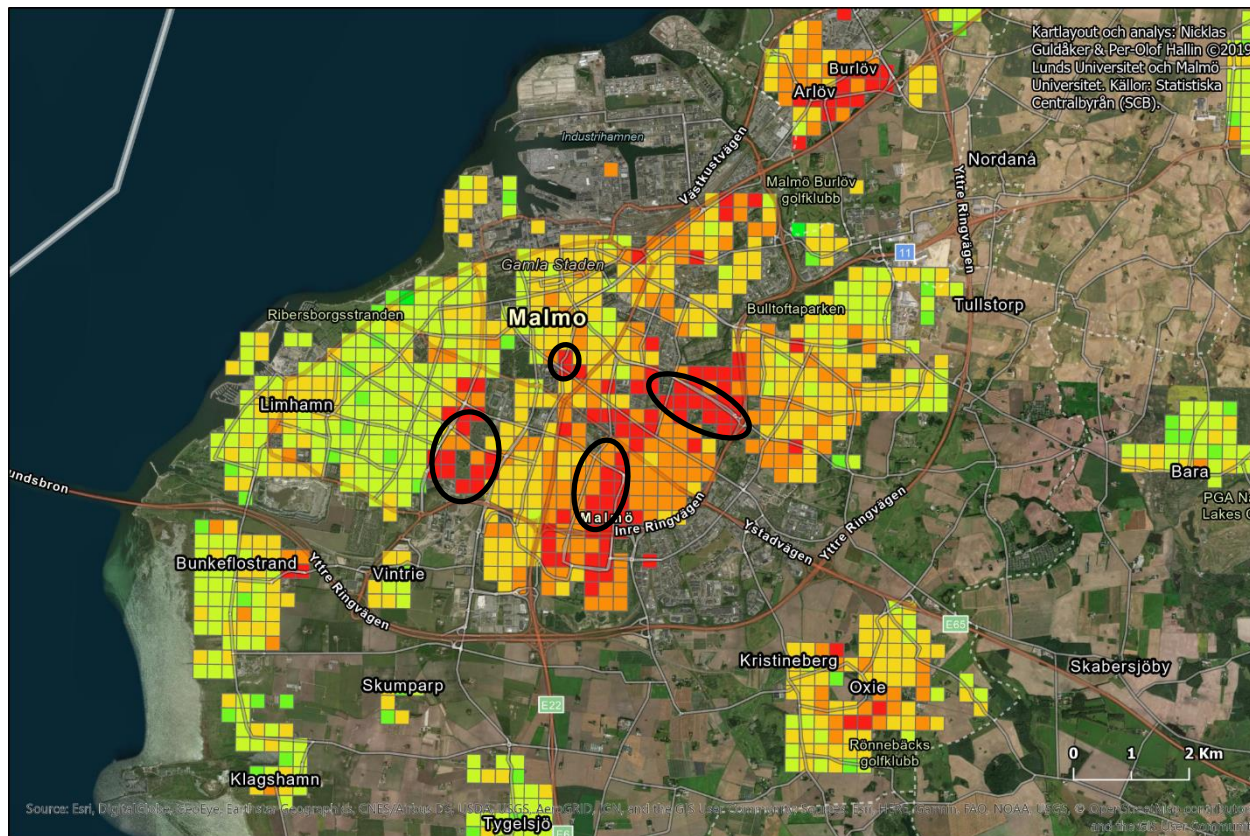
- Trångboddhet
- Barngrupp
- Ungdomsgrupp
- Ensamstående med barn

Segregation

- Utländsk bakgrund

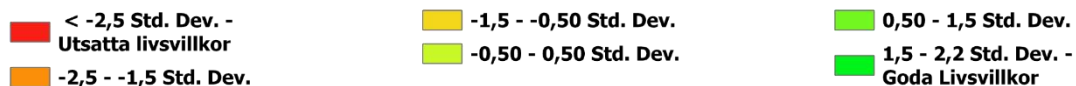


Att bedöma situationen i ett bostadsområde



Utsatt område - Polisen

Kriminella nätverk har en stark påverkan på lokalsamhället

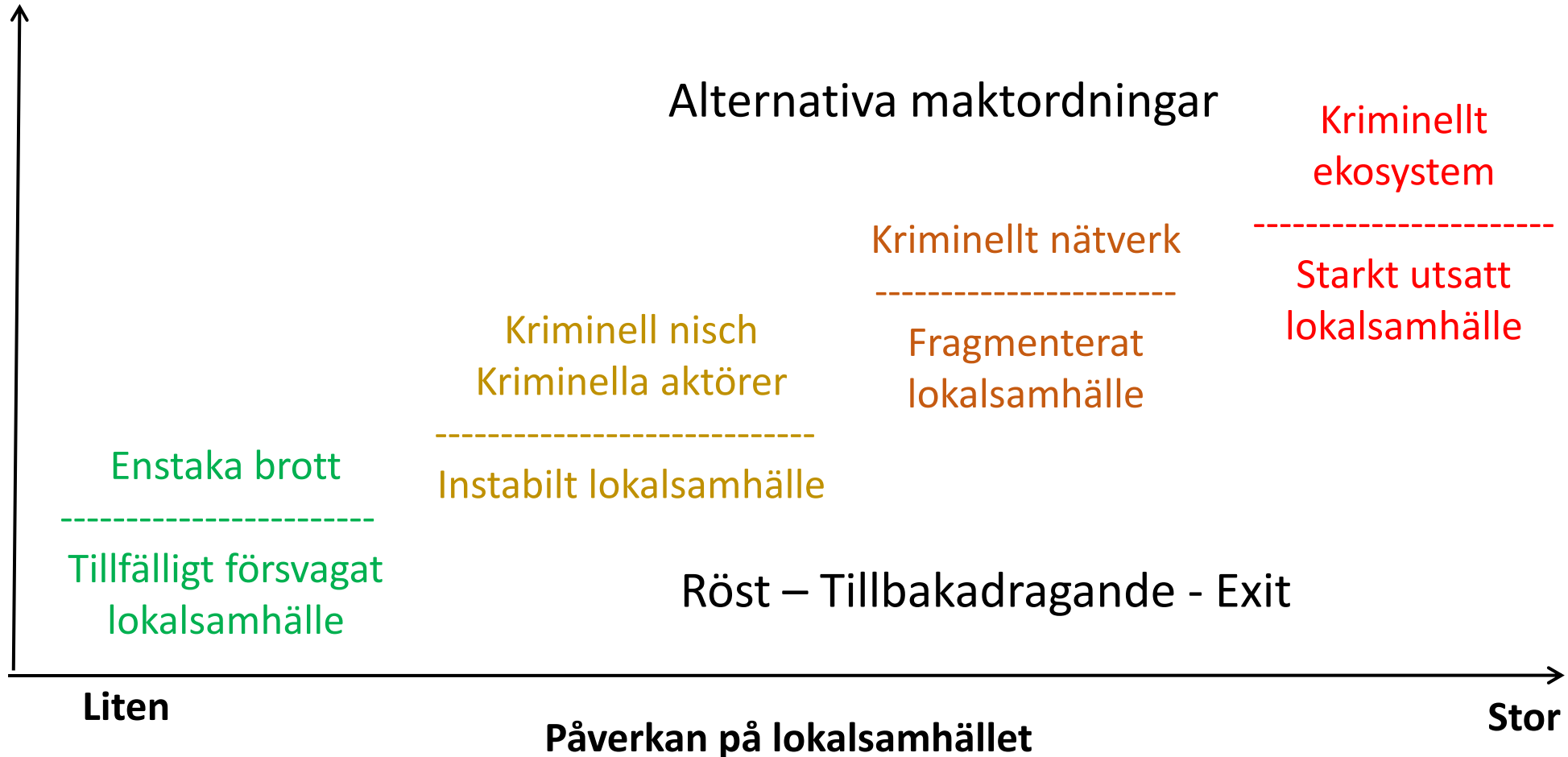


Att bedöma situationen i ett bostadsområde - ett polisiärt perspektiv

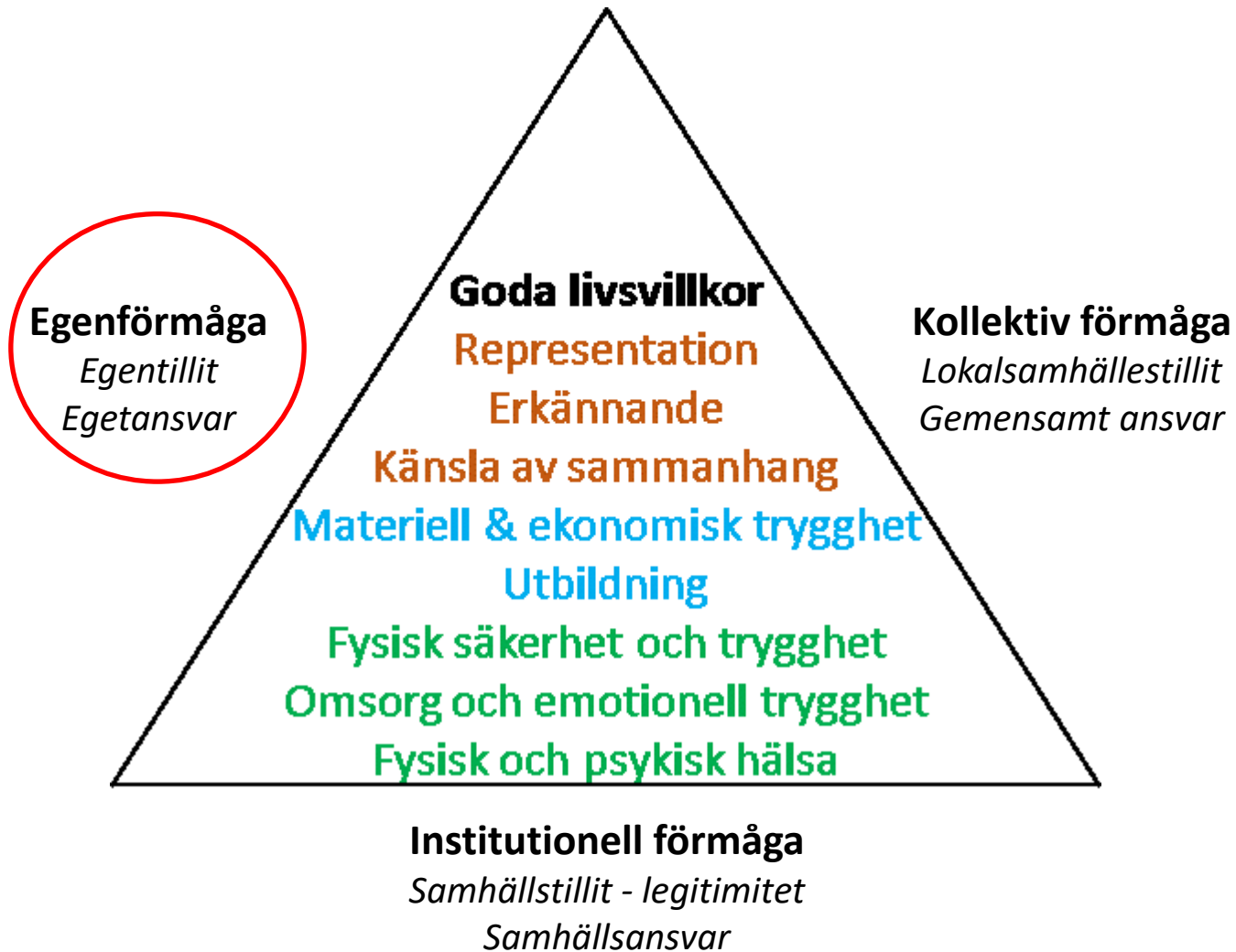
Kriminaliserande process

Stark

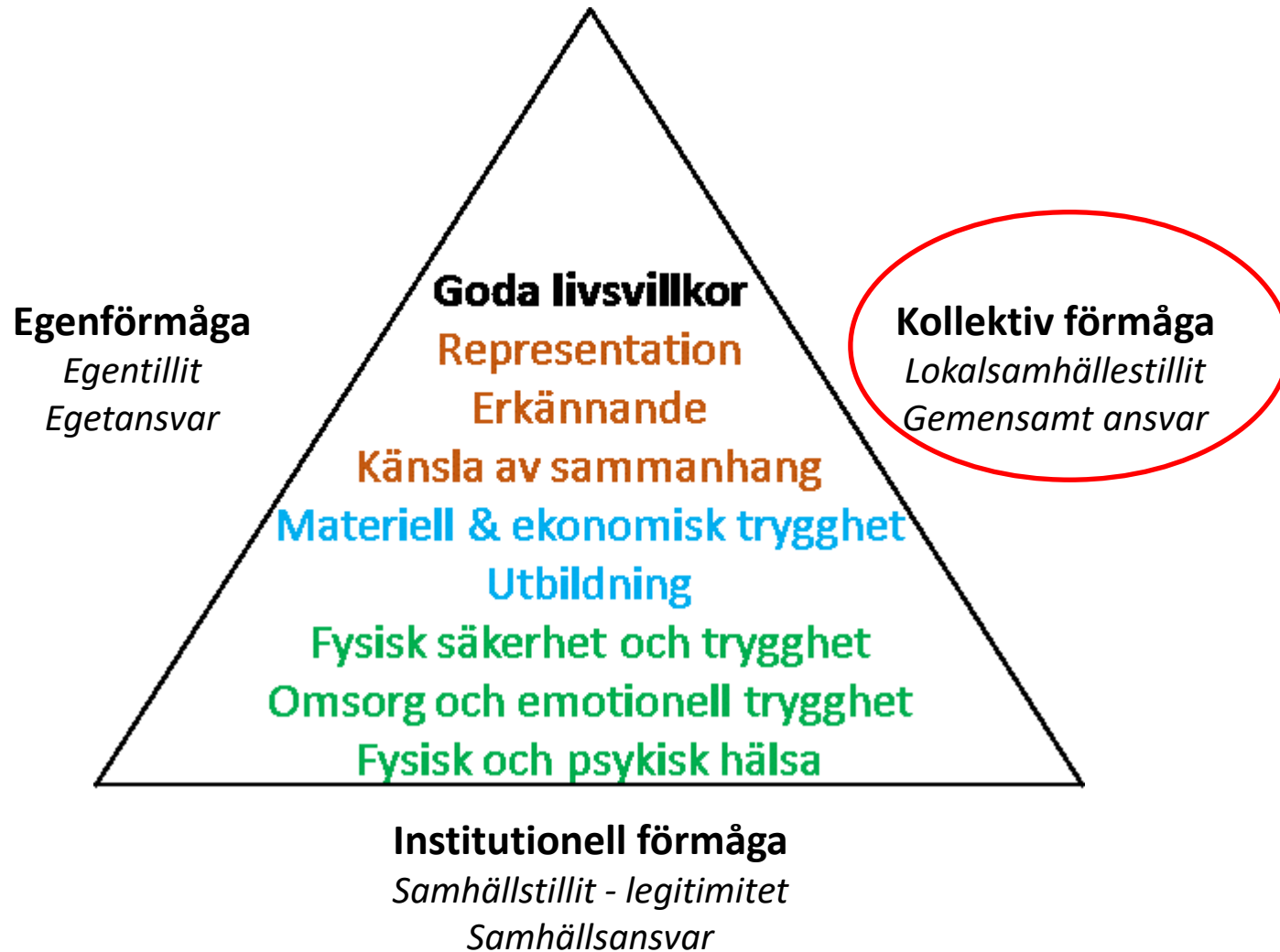
Svag



Att vända utvecklingen



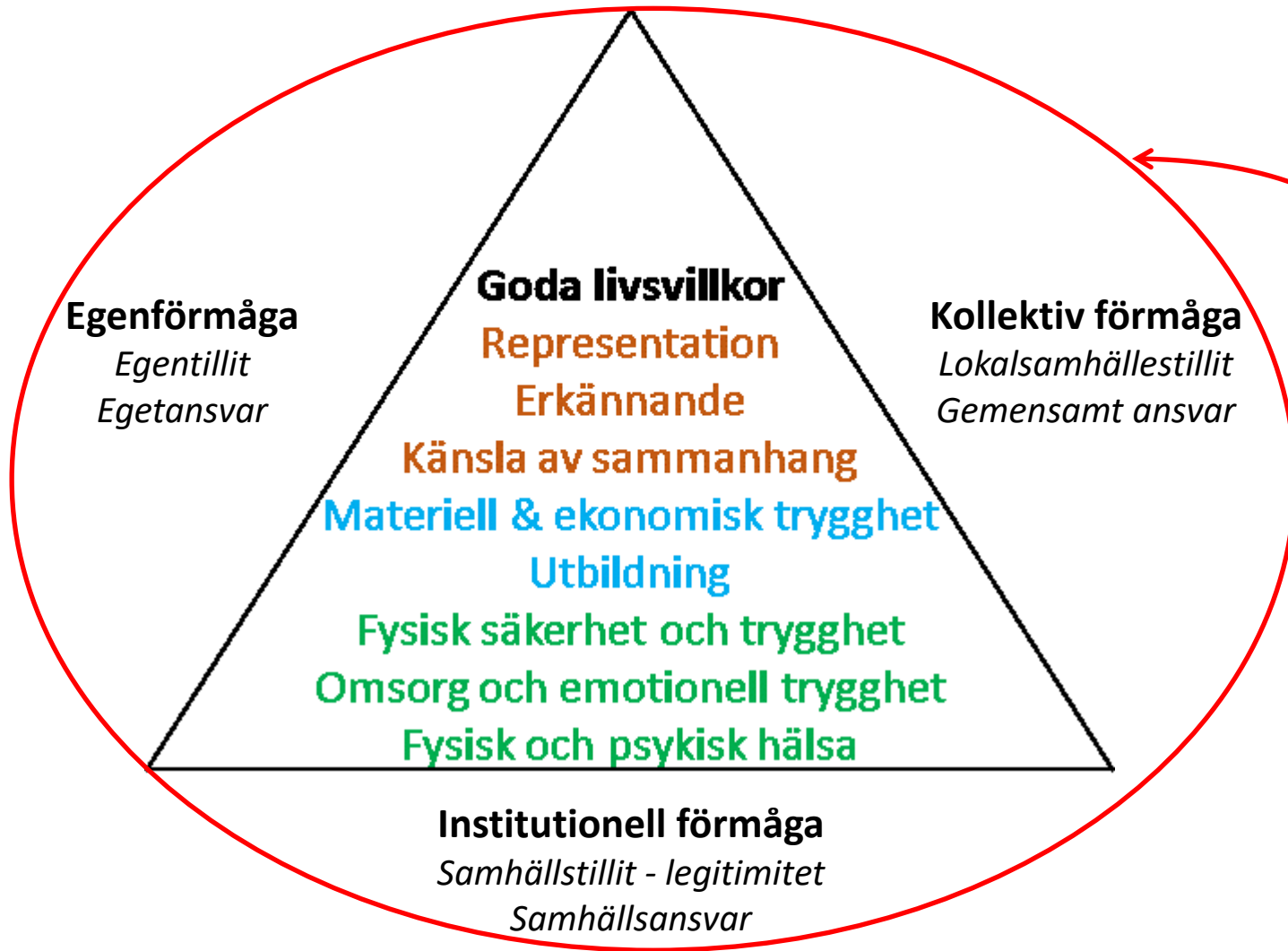
Att vända utvecklingen



Att vända utvecklingen



Att vända utvecklingen

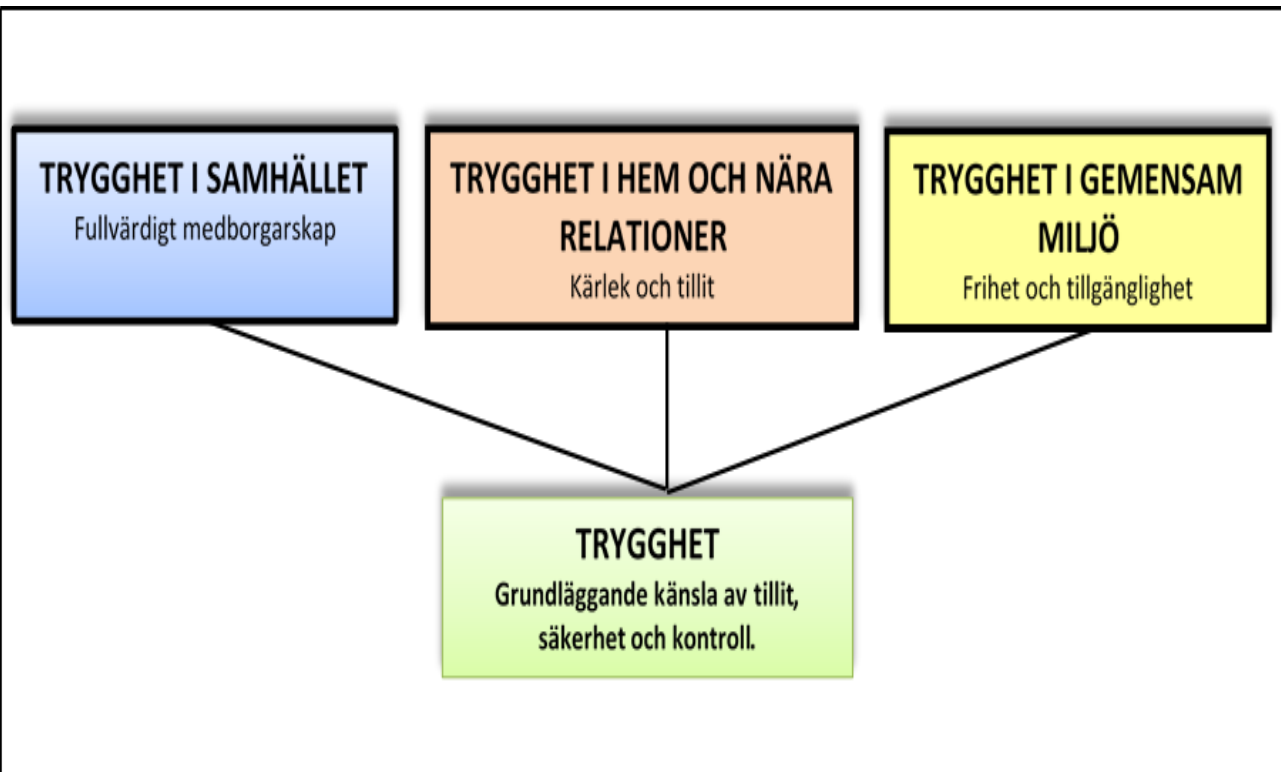


Utvecklingsområden

- Grundläggande säkerhet och trygghet
- Barns och ungas uppvaxtvillkor
- Arbete och boende
- Relationer och erkännande
- Representation

Att vända utvecklingen

Grundläggande trygghet och säkerhet



Säkerhet

- skydd mot hot och faror
- Negativ säkerhet
- Positiv säkerhet

Omvärldskunskap, samhällsförändring och medborgardialog, Abrahamsson (2020)

Att vända utvecklingen

Grundläggande trygghet och säkerhet

- Noggrann områdesanalys
- Boendedialog och medskapande
- Samverkan – öppna agendor
- En huvudansvarig
- Tydliga och realistiska mål
- Handlingsplan - avvägning mellan negativ och positiv säkerhet
- Tydlig ansvarsfördelning
- Transparens och återkoppling
- Långsiktighet

Tack!

[Rapport: www.diva-portal.org](http://www.diva-portal.org)

per-olof.hallin@mau.se