



GÖTEBORGS UNIVERSITET
HANDELSHÖGSKOLAN

HÅLLBAR ORGANISATION FÖR EN HÅLLBAR STAD?

Sara Brorström, PhD, Docent/Associate Professor

Department of Business Administration

School of Business, Economics and Law

Gothenburg University

Sara.brorstrom@handels.gu.se





Utgångspunkt

- En organisation måste vara "self-sustainable", ha kapacitet för att kunna hantera stora utmaningar och höga ambitioner.
- Hållbarhet blir en organisationsfråga
- Motsättning mellan NPM och hållbarhet



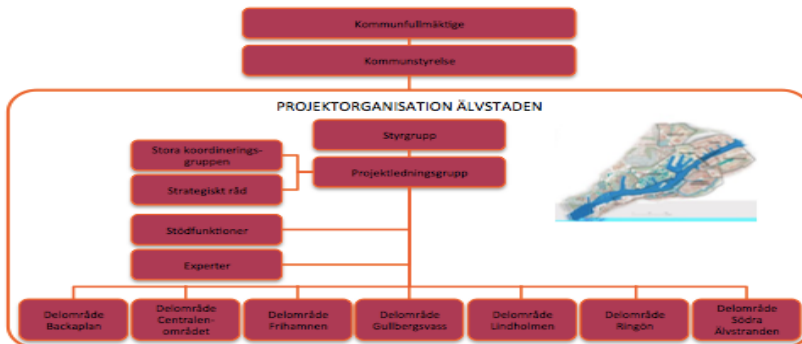
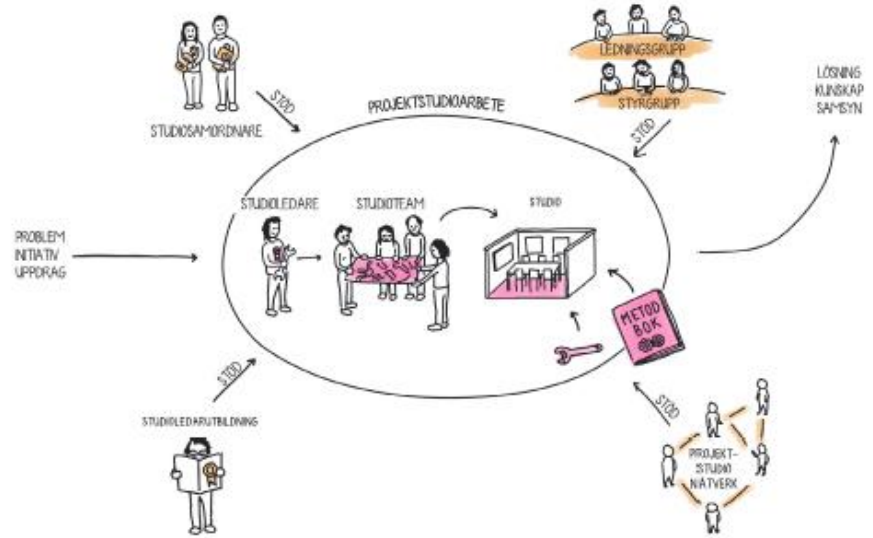


GÖTEBORGS UNIVERSITET
HANDELSHÖGSKOLAN

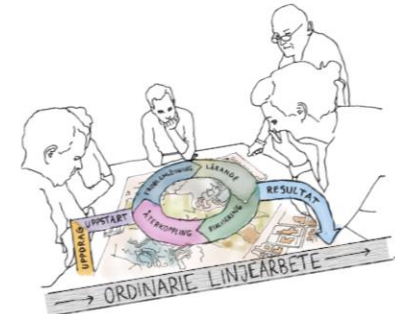
Två exempel



PROJEKTSTUDIENS BESTÅNDSDELAR



PROJEKTSTUDIO
En miljö och ett arbetssätt för
gränsöverskridande problemlösning,
lärande och samarbete



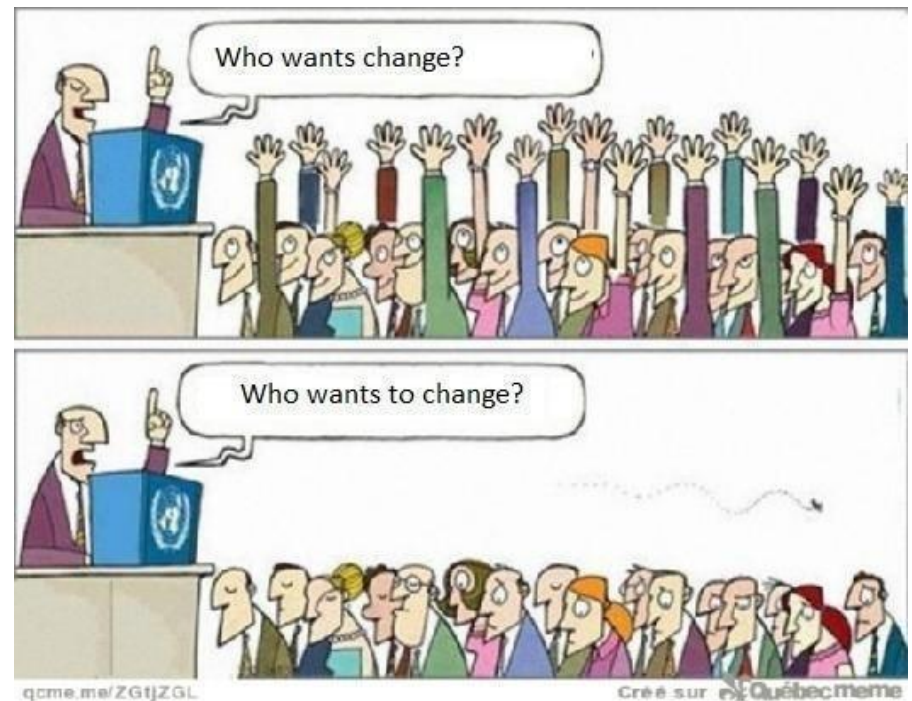


GÖTEBORGS UNIVERSITET
HANDELSHÖGSKOLAN

UTMANINGAR IDENTIFIERADE!

VISIONSUTMANINGEN

- Abstrakta formuleringar blir praktik
- Ger upphov till olika tolkningar och prioriteringar





GÖTEBORGS UNIVERSITET
HANDELSHÖGSKOLAN

SAMVERKANSUTMANINGEN

- För att nå ambitiösa mål i frågor som ingen ensamt äger måste man samverka
- Enligt forskningen: mandat, budget, tydlighet, uppgifter
- Risk for "Accountability failure"
 - Allas ansvar är ingens ansvar





GÖTEBORGS UNIVERSITET
HANDELSHÖGSKOLAN

UTVÄRDERINGSUTMANINGEN

- Våra moderna organisationer är inte riggade för långsiktiga mål
- Visioner och hållbarhetsambitioner måste anpassas till organisationen

INDIVIDUTMANINGEN

- Alla utmaningar landar på enskilda individer
- Stort ansvar – litet mandat
- Visions-bärare





GÖTEBORGS UNIVERSITET
HANDELSHÖGSKOLAN

BESLUTSUTMANINGEN

- Sammantaget –
beslutsfattandet går långsamt
- Men hållbarhet då?





GÖTEBORGS UNIVERSITET
HANDELSHÖGSKOLAN

SARA BRORSTRÖM

Sara.brorstrom@handels.gu.se