

Storstädernas jämlikhetsarbete

Slutseminarium 2019-12-11

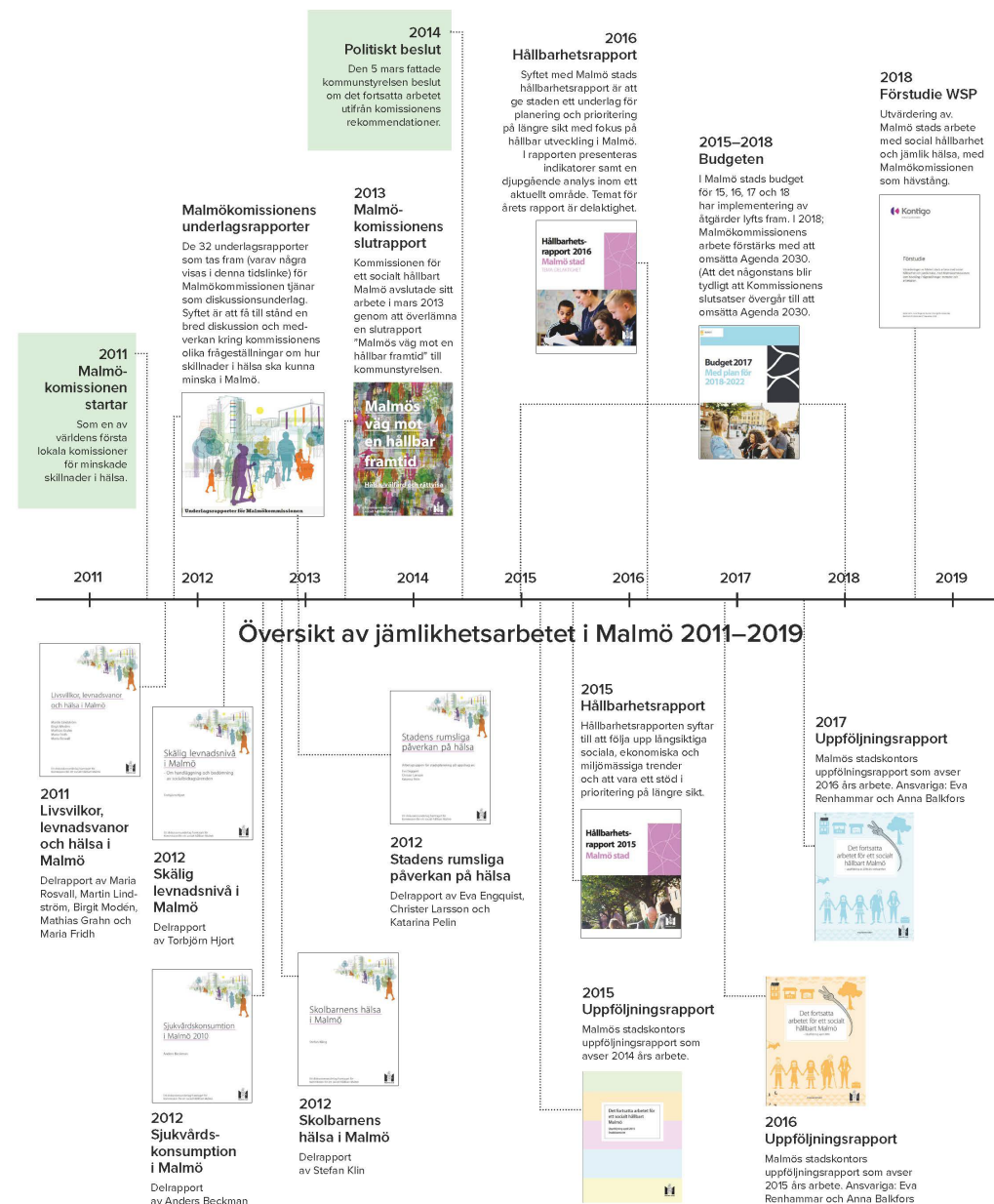
Uppdraget

- Bakgrunden till städernas respektive arbete är den paradox att välståndet i Sverige hela tiden ökar generellt, samtidigt som att skillnaderna mellan människor växer - något som syns tydligt bl.a. i folkhälsostatistiken
- Projektets syfte har varit att genomföra en deskriptiv och jämförande studie av hur jämlikhetsarbetet har bedrivits i de tre städerna



Frågeställningar

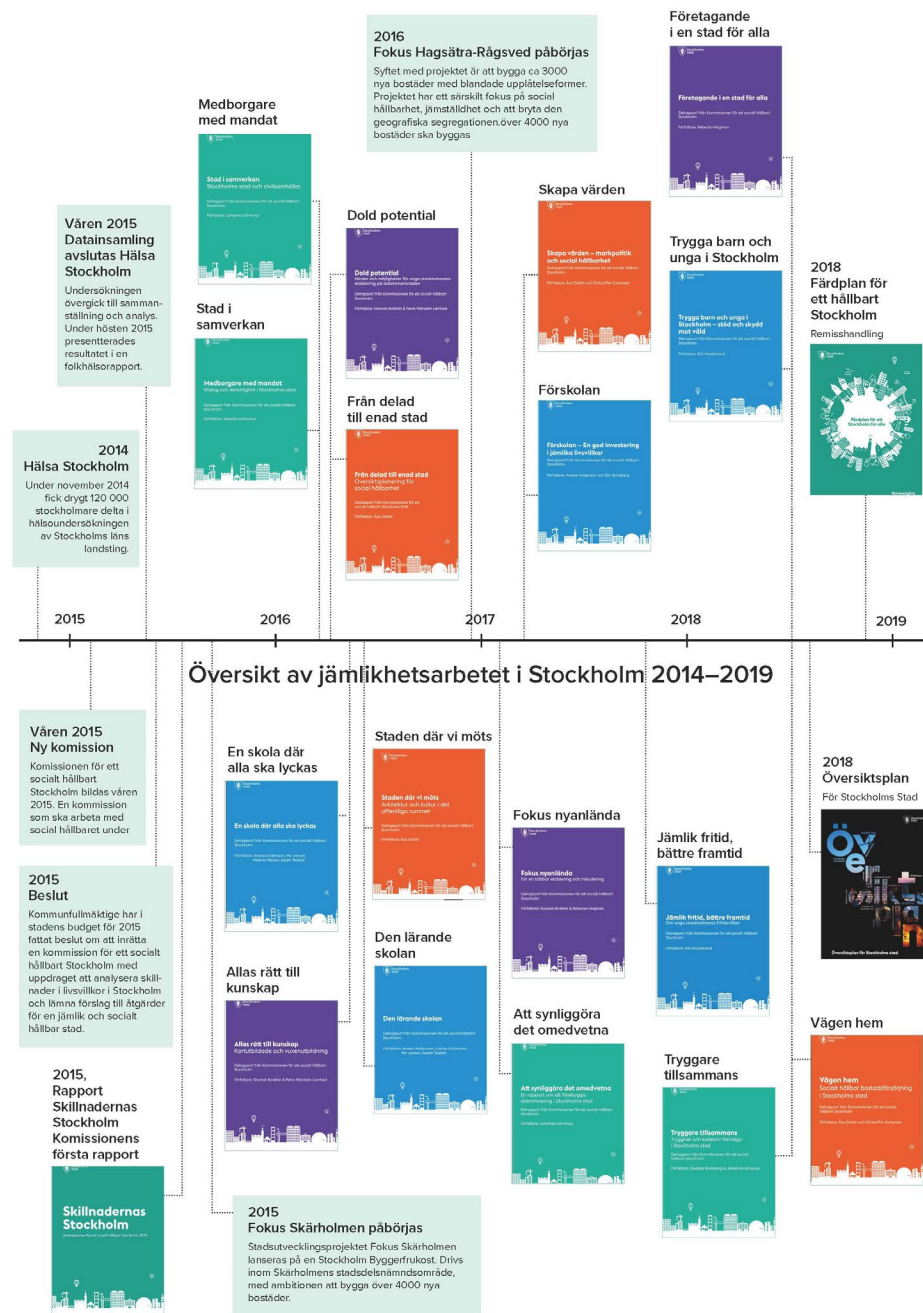
- Hur har jämlikhetsarbetet kommit till och vilka har de viktigaste utgångspunkterna varit?
- Hur har organiseringen av arbetet sett ut?
- Vilka erfarenheter och lärdomar kan bidra till framtida jämlikhetsåtgärder i svenska kommuner och regioner?
- Hur ser jämlikhetsarbetet ut när det fungerar ”som bäst”



”Jämlikhetsarbete”?

Görandet av att minska ojämlikhet i städerna

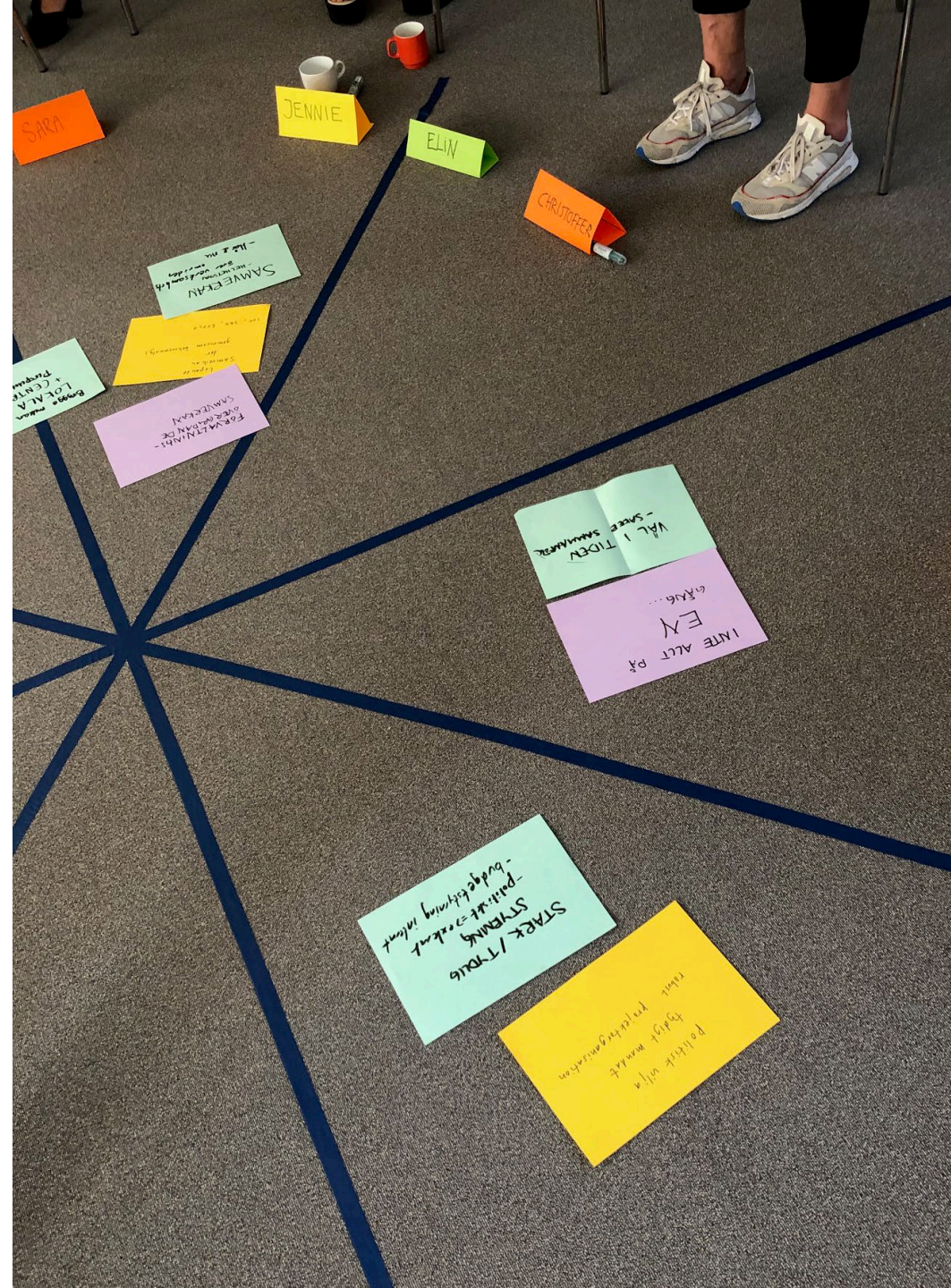
- **Malmökommissionen 2013:** 31 vetenskapliga underlagsrapporter, 200 åtgärdsförslag, 72 rekommendationer
- **Jämlikt Göteborg 2014:** 300 inledande förslag blev till 30 huvudförslag till åtgärder i fyra fokusområden
- **Kommissionen för ett socialt hållbart Stockholm 2015:** 17 rapporter med forskningsbaserade underlagsrapporter, fyra målområden



Genomförande

En kvalitativ studie – om erfarenheter av jämlikhetsarbetet i tre städer

- ...med utblick mot andra liknande processer nationellt och regionalt
- Intervjuer med ett 15-tal tjänstepersoner
- Tre workshoppar om utvalda goda exempel på jämlikhetsarbete i praktiken:
 - Familjecentralerna i Malmö
 - Staden där vi läser för våra barn, Göteborg
 - Fokus Skärholmen, Stockholm
- I nära samarbete med städerna: ett transdisciplinärt kunskapande

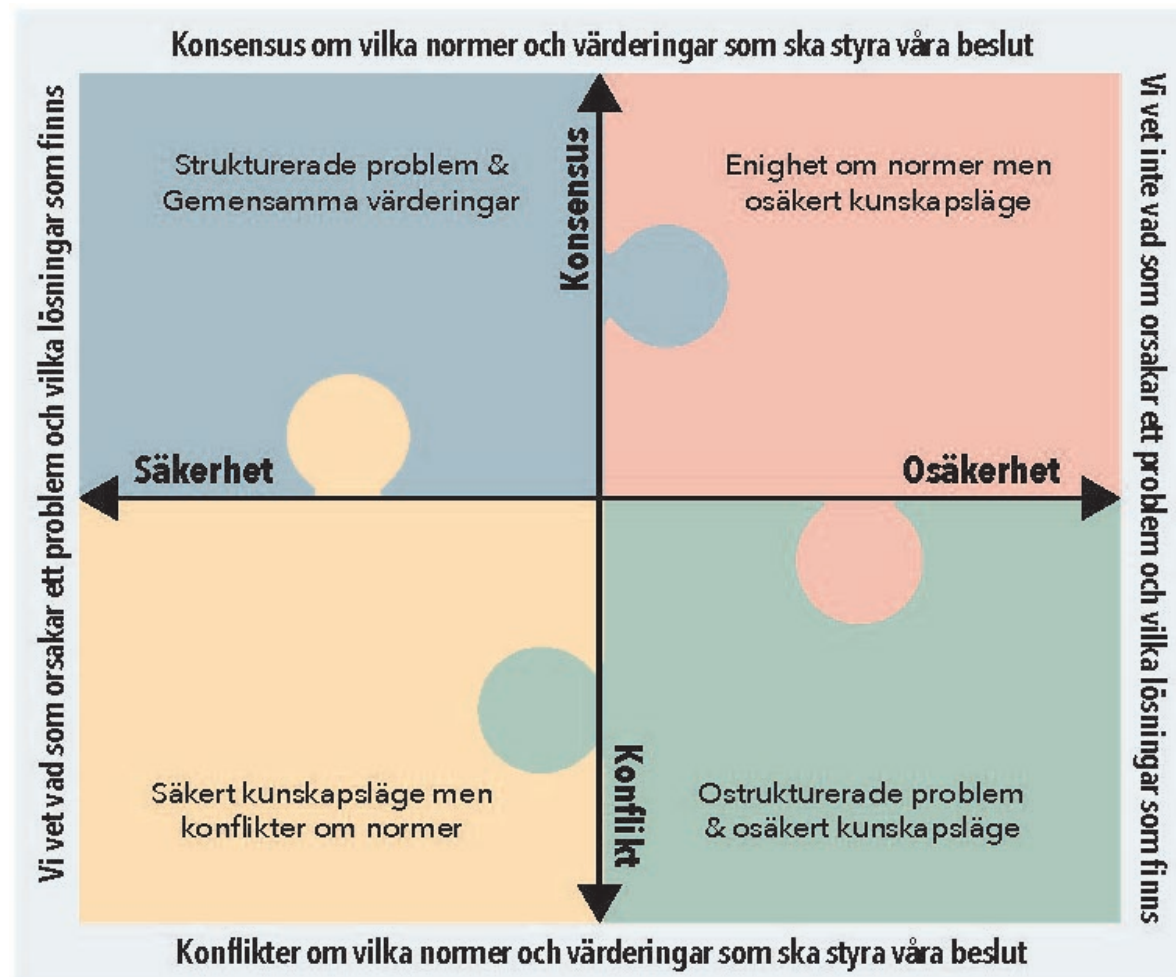


Teoretiskt ramverk

Jämlikhet: ett ”trassligt” problem

Men också högst påtagligt: det handlar om liv och död

”No data, no problem. No problem, no action” Michael Marmot, ”Closing the gap in a generation, WHO 2008 – på flera sätt en viktig riktningsgivare



Från: Forsemalm, Johansson & Göransson (2019) efter Hoppe (2011) – fyra olika former av problem med olika grad av komplexitet

Malmö: Familjecentralerna

”Framgångsnyckeln... var att vi bestämde oss för att öppna upp det komplexa genom att inte ha ett väldefinierat fokus från början, utan att ta in kunskap från olika håll.”

- *Kunskapsallianser* som ingång: samla många till att benämna och bestämma
- Tung vetenskaplig evidens: fler än 50 forskare medverkade
- ”Bullra och mullra”: att attrahera ägandeskap
- **Görandet**: samlade plats, gott om tid för förbereda samverkan, ”gemensamt språk”

Malmö väg mot en hållbar framtid

Hälsa, välfärd och rättvisa

Kommission för ett
socialt hållbart Malmö

Stockholm: Fokus Skärholmen

”Vi ville skapa ett medägarskap genom att gå direkt till implementering. Det kanske gav mindre djärva förslag, men forskare kanske inte heller kommer med det, eller ens förslag”

- 20 kunskapsrapporter, 250 åtgärdsförslag
- Mer direkt till implementering efter framtagna kunskapsunderlag
- Sikte mot åtgärdsförslag som skulle tas om hand genom stadens primära styrdokument
- **Görandet:** dubbelt ledarskap, lokal närvaro, tydlig kommunikation, ”testarena”

Skillnadernas Stockholm

Kommissionen för ett socialt hållbart Stockholm, 2015



Göteborg: Staden där vi läser...

”Det var SKL-arbetet som influerade oss att välja hälsospåret. (...) Arbetet måste ta utgångspunkt i barns uppväxt och att stärka familjerna”

- Ett tydligt kunskapsarbete redan innan genom S2020 och Tryggare, Mänskligare Göteborg
- Proportionell universalism
- Aktiv kunskapsmoderering: se effekten av samverkan, inte *att* samverka
- **Görandet:** det lättflyttade och handfasta målet, mobilisering som berör, samlade kraft & nyckelpersonens betydelse – men långsiktigheten?

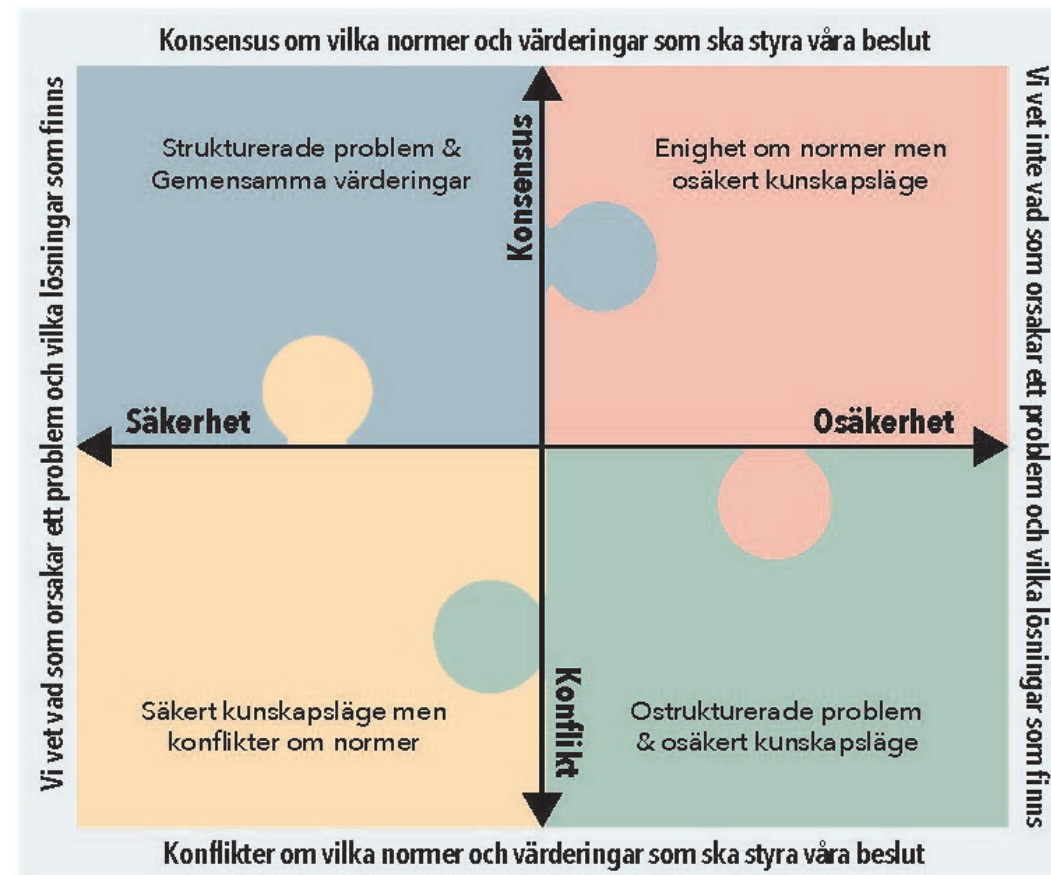


2014

**Skillnader i livsvillkor
och hälsa i Göteborg**

Slutsatser

- Mycket ny kunskap som byggt ett gemensamt värdenätverk: frågorna har samlats genom jämlikhetsarbetet ("folkhälsa" och mätbarhet)
- Den organisatoriska kapaciteten har vuxit i städerna – den professionella kunskapen har utvecklats
- Jämlikhetsarbetet har varit/är massivt: frågorna skapar energi och kreativitet – engagemanget
- Politiskt väl förankrat – men vad händer framöver?
Nya strömningar, nya ideal, nya propåer
- Den ständiga frågan – relationen mellan projekt och linjeorganisation: *aktiv kunskapsledning* avgörande för lyckade processer



<https://www.mistraurbanfutures.org/sv/publikationer/storstadernas-jamlikhetsarbete>

Panel

Heidi Englund

Strateg, Agenda 2030-arbetet, stadsledningskontoret i Stockholm

Tom Roodro

Projektledare för utveckling av de globala målen Stadskontoret Malmö Stad.

Ritva Gonzales

Verksamhetschef, Social utveckling/Jämlikt Göteborg, Göteborg stad