

Medborgarinflytande i kommunala planeringsprocesser...

Deltagande och berättelser

Lisa Bomble







## Områdesanalys som deltagandemetod

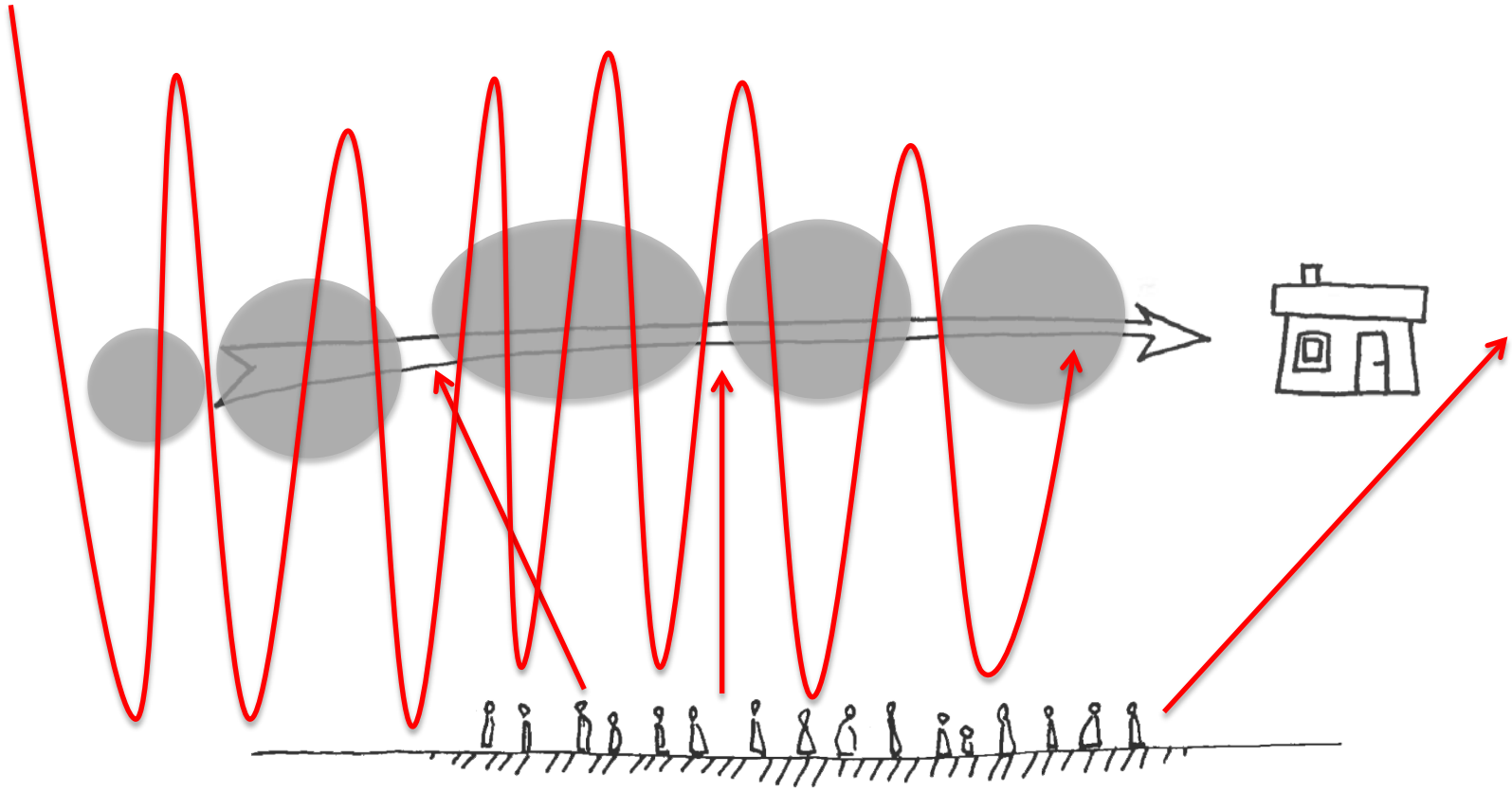


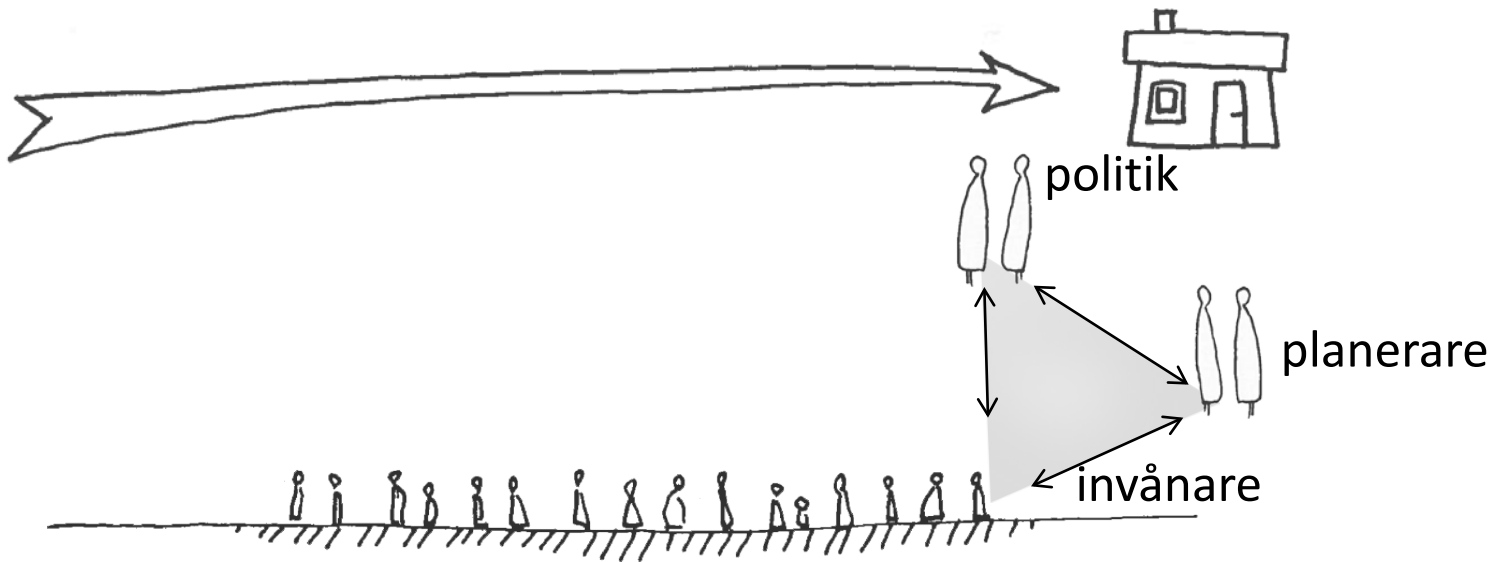




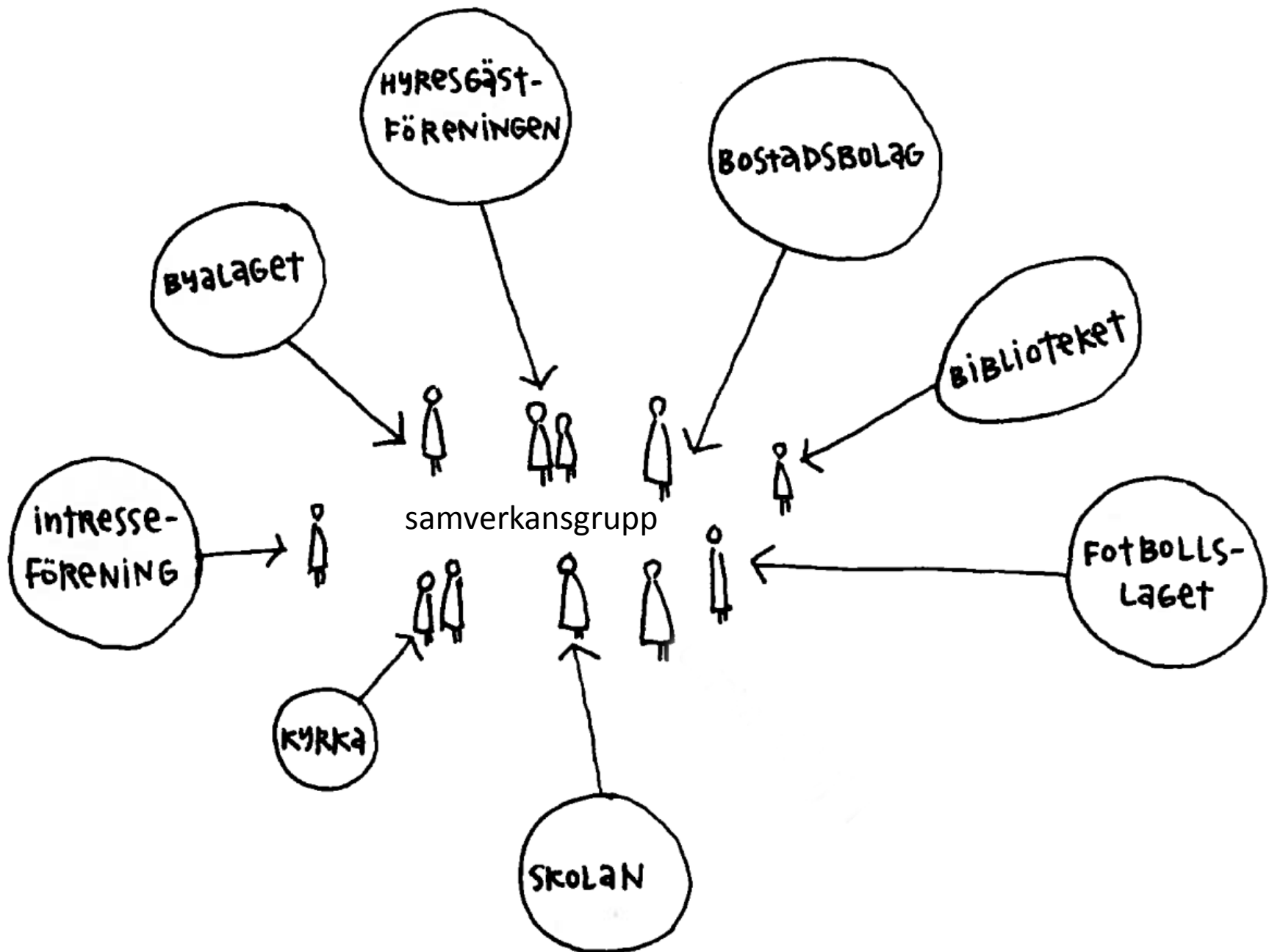
*“Jag tror på tillgängligheten. Det måste vara tillgängligt att komma hit, och tillgängligt att komma härifrån till något annat. Det funkar inte om det bara är bil som fungerar! (...) Du måste ju kunna ha en bra cykelväg också. Det ska inte bara vara en typ utav fordon. Du ska kunna välja cykel, moped, bil, buss... Det ska du kunna välja mellan. Men det kan du inte idag. För väljer du cykel, ja då kör du antingen väldigt försiktigt (skratt) eller så får du åka i kringelikrokar. Så i stället för 8 km in till stan kör du en och en halv, ja nästan två mil. Tar du moped är du lite säkrare ute på stora vägen, men det är fortfarande jättefarligt. Sen har du bil, och så har du bussen som går jättesällan... ” - man 45*

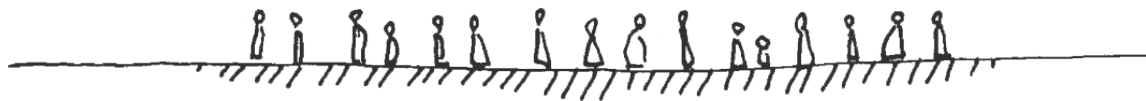












”Jag skulle vilja ha möjligheten att cykla när jag ska handla, men det blir för tungt.”

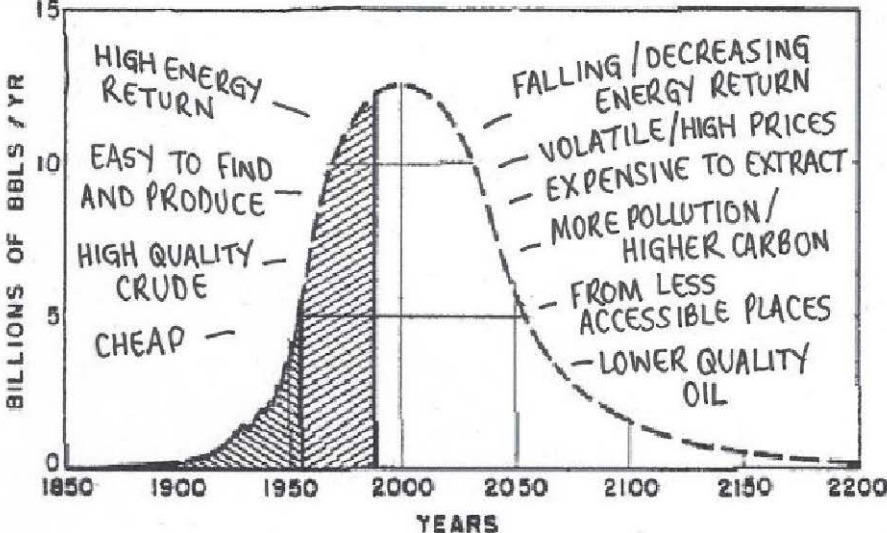
”Jag gillar idén att ha ett växthus på torget!”







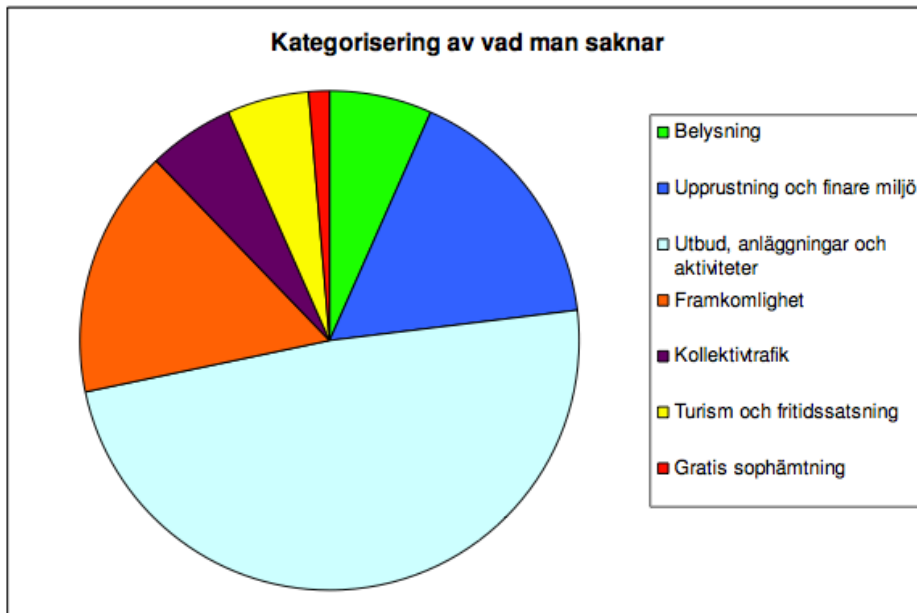
[www.malmo.se](http://www.malmo.se)



[www.transitionnetwork.org](http://www.transitionnetwork.org)







*Totalt 127 synpunkter. För fullständig lista se tabell i bilaga 1.*

- 1 - Belysning längs banvallen
- 1 - Belysning mellan Gråbo och Sjövik
- 1 - Belysning längs vägar, även i Hjällsnäs
- 1 - Mer och bättre belysning
- 2 - Mer belysning i Stannum

- Bra initiativ med många intressanta idéer. Satsa på: en all-aktivitetshall med plats för konserter etc.. ett KomIn-Gråbo, belysnings längs vägar. Även ute i Hjällsnäs. Idé nr 10 och 11.

- Mer belysning. Det känns väldigt mörkt i centrum nu.

- Mer belysning i Stannum. Speciellt på bysidan.

- Gång- och cykelbanan behöver markeringar så man vet vilken sida man ska gå och cykla på. Bättre belysning.



# LERUMS VISION 2025

klimatsmarta  
vardagsval

bo

handla

pendla



Tid, tillit, transparens  
Ett eller flera samtal?  
Tidiga skeden...

Lost in interpretation?  
Berättelser och tolkningar

Maktaspekter på tolkning,  
att välja och välja bort,  
gamla och nya strukturer,  
personers betydelse...

Kommunikation

Kunskap

Makt

